

# SPØRREUNDERSØKELSER ...

---

... som DFØ har gjennomført i forbindelse med følgeevalueringen av politireformen

# Oversikt over spørreundersøkelser

- DFØ har gjennomført fire spørreundersøkelser i forbindelse med følgeevalueringen av politireformen
  - 2019: To kommuneundersøkelser. En rettet mot rådmenn og en mot SLT-kontakter
  - 2022: Kommuneundersøkelse (til kommunedirektørene) og undersøkelse rettet mot nivå-2-ledere i politiet
- I denne presentasjonen vil vi fokusere på kommuneundersøkelsene rettet mot rådmenn/kommunedirektører samt undersøkelsen til nivå-2-ledere i politiet
  - De viktigste funnene fra undersøkelsen til SLT-kontaktene er gjengitt i [DFØ-rapport 2020:4](#)
- DFØ har også gjort mindre spørreundersøkelser rettet mot bl.a. politimesterne
  - Resultatene fra disse undersøkelsene er gjengitt i tidligere statusrapporter
- I tillegg har vi gitt tilskudd til Universitetet i Bergen i 2016 og 2022, jf. vedlegg 3 til rapporten
  - 2016: «Nærpolitireformen – en nullpunktsmåling» (Renå, Lægreid og Aars)
  - 2022: «(Nær)politireformen – status etter endt implementering» (Magnussen). Upublisert.

# KOMMUNE- UNDERSØKELSENE



# Om kommuneundersøkelsen

- DFØ sendte ut undersøkelsen til alle landets kommuner i mars 2022 og avsluttet datainnsamlingen i april
  - En tilsvarende undersøkelse ble sendt ut i 2019
- 177 av 356 kommuner svarte på undersøkelsen. Det utgjør en svarprosent på 50 prosent
- Fordelingen i forhold til SSBs sentralitetsindeks er nokså jevn, men med noe underrepresentasjon på nivå 3 og 4, og overrepresentasjon på nivå 6

## Hva er sentralitetsindeks?

- Sentralitetsindeksen er et mål for kommuners sentralitet
- «1» indikerer de mest sentrale kommunene og «6» de minst sentrale kommunene
- Indeksen er basert på tilgang til arbeidsplasser og servicefunksjoner. [Les mer om SSBs sentralitetsindeks her](#)

Sentralitetsindeks	Kommuner som har svart på undersøkelsen	Alle kommuner i Norge
1	4 (2 %)	6 (2 %)
2	11 (6 %)	19 (5 %)
3	18 (10 %)	51 (14 %)
4	29 (16 %)	71 (20 %)
5	49 (28 %)	96 (27 %)
6	66 (37 %)	113 (32 %)
Sum	177	356

# Hvordan kan utvalgsskjevhet påvirke resultatene?

- Figuren viser at kommunene på nivå 3 og 4 (særlig nivå 4) har en mer positiv holdning til reformen enn de som er på nivå 6
- Dette gjenspeiles i gjennomsnittsverdiene. Nivå 3 og 4 har en positiv skår (over 3), mens nivå 6 har en negativ skår (under 3)

## Hva betyr det?

- Det kan bety at resultatene for utvalget samlet er noe mer negative enn hva kommunene i Norge faktisk er
- Antakelsen beror på at resultatene per nivå er representative for de som ikke har svart

Alt i alt, når du/dere tenker på nærpolitireformen, har du/dere en positiv eller negativ holdning til reformen?

Sentralitetsindeks	Svært negativ holdning	Negativ holdning	Verken positiv eller negativ holdning	Positiv holdning	Svært positiv holdning
1		1	1	2	
2		1	5	3	2
3		5	7	6	
4	1	2	9	17	
5	2	8	20	17	2
6	1	23	22	20	

\* Fargene i tabellen indikerer svar per kategori. Sterkere fargere indikerer flere svar i kategorien.

# Sammenligning av utvalgene fra 2019 og 2022

- Det er noen forskjeller mellom kommuner fordelt på sentralitetsnivå i 2019 og 2022
- Andelen kommuner på nivå 5 og 6 er større i 2022 sammenlignet med i 2019. Samtidig er andelen kommuner på nivå 4 mindre

Sentralitets- indeks	Kommuner som har svart i 2022*	Kommuner som svarte i 2019
1	4 (2 %)	4 (2 %)
2	11 (6 %)	13 (6 %)
3	18 (10 %)	22 (11 %)
4	29 (16 %)	53 (26 %)
5	49 (28 %)	49 (24 %)
6	66 (37 %)	61 (30 %)
Sum	177	202

\* Vær oppmerksom på at kommunereformen trådte i kraft 1. januar 2020 og at antallet kommuner ble betydelig redusert. Derav lavere antall respondenter i 2020.

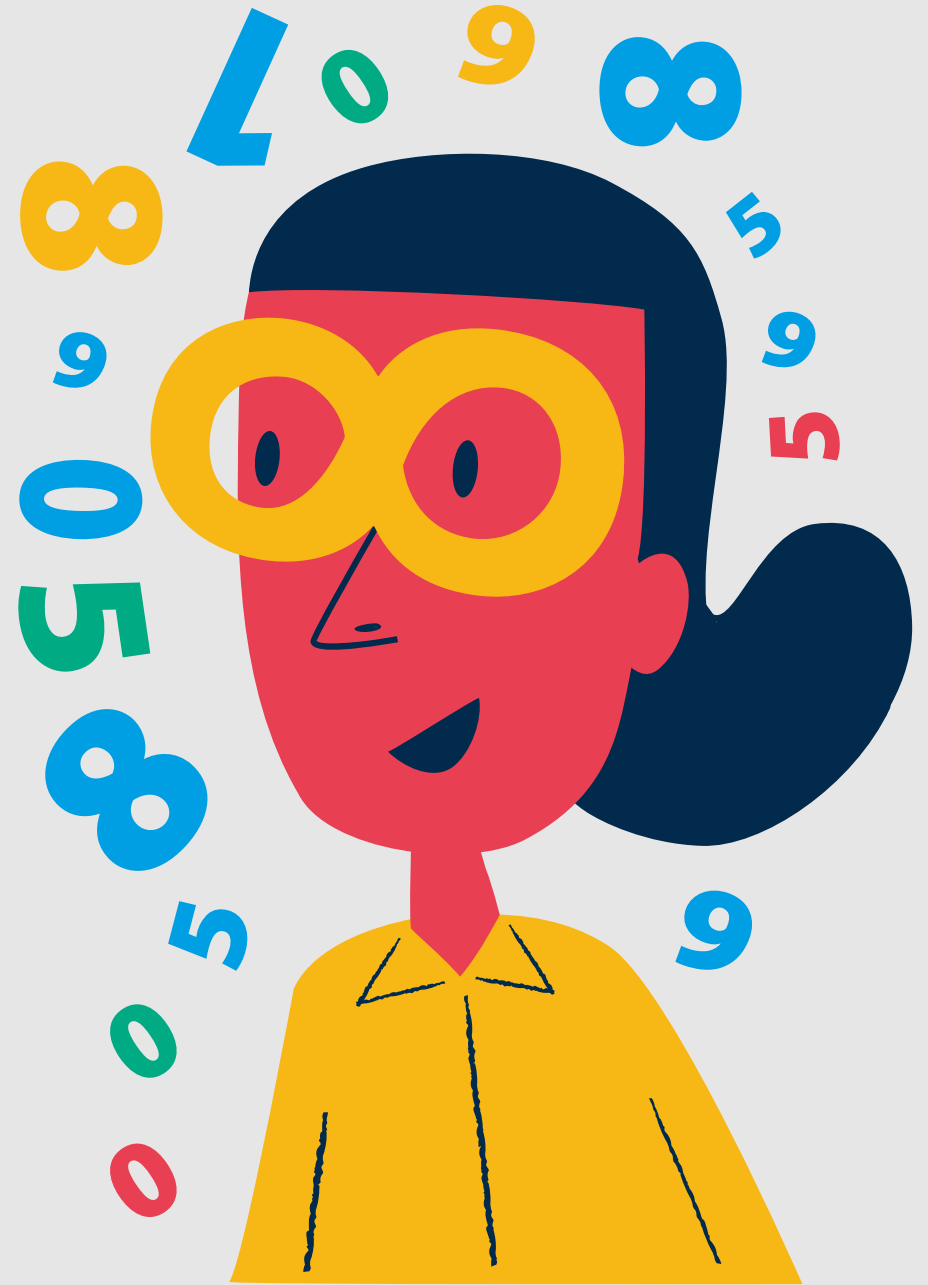
# Hvordan kan utvalgsskjevhet mellom undersøkelsene påvirke resultatene?

- En større andel kommuner på nivå 6 i årets undersøkelse bidrar til å trekke ned gjennomsnittsverdien
- En mindre andel kommuner på nivå 4 bidrar til at gjennomsnittsverdien i mindre grad dras opp
- Det er grunn til å tro at **gjennomsnittsskåren for hele utvalget i 2022** ville vært noe høyere om fordelingen av kommuner på sentralitetsnivåer var lik som i 2019

Sentralitets- indeks	Gjennomsnitts- verdi 2022	Kommuner som har svart i 2022	Kommuner som svarte i 2019
1	3,3	4 (2 %)	4 (2 %)
2	3,5	11 (6 %)	13 (6 %)
3	3,1	18 (10 %)	22 (11 %)
4	3,4	29 (16 %)	53 (26 %)
5	3,2	49 (28 %)	49 (24 %)
6	2,9	66 (37 %)	61 (30 %)
Sum	3,1	177	202

**Antakelsen tar ikke høyde for eventuelle forskjeller mellom kommuner innad i hvert sentralitetsnivå**

# HOLDNING TIL REFORMEN

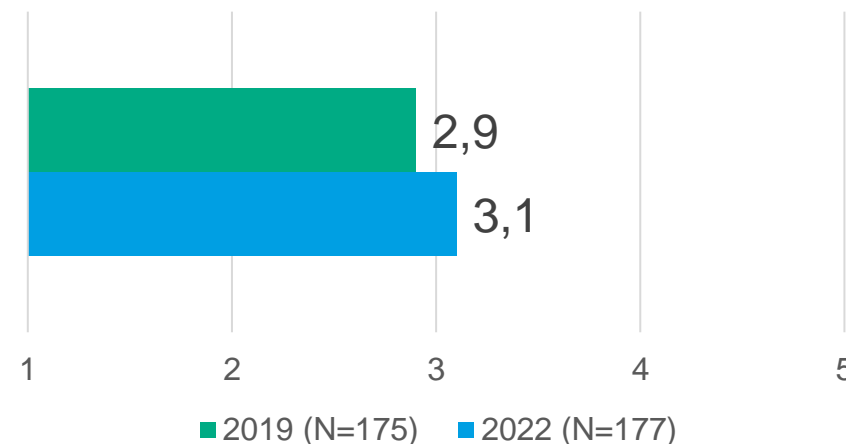




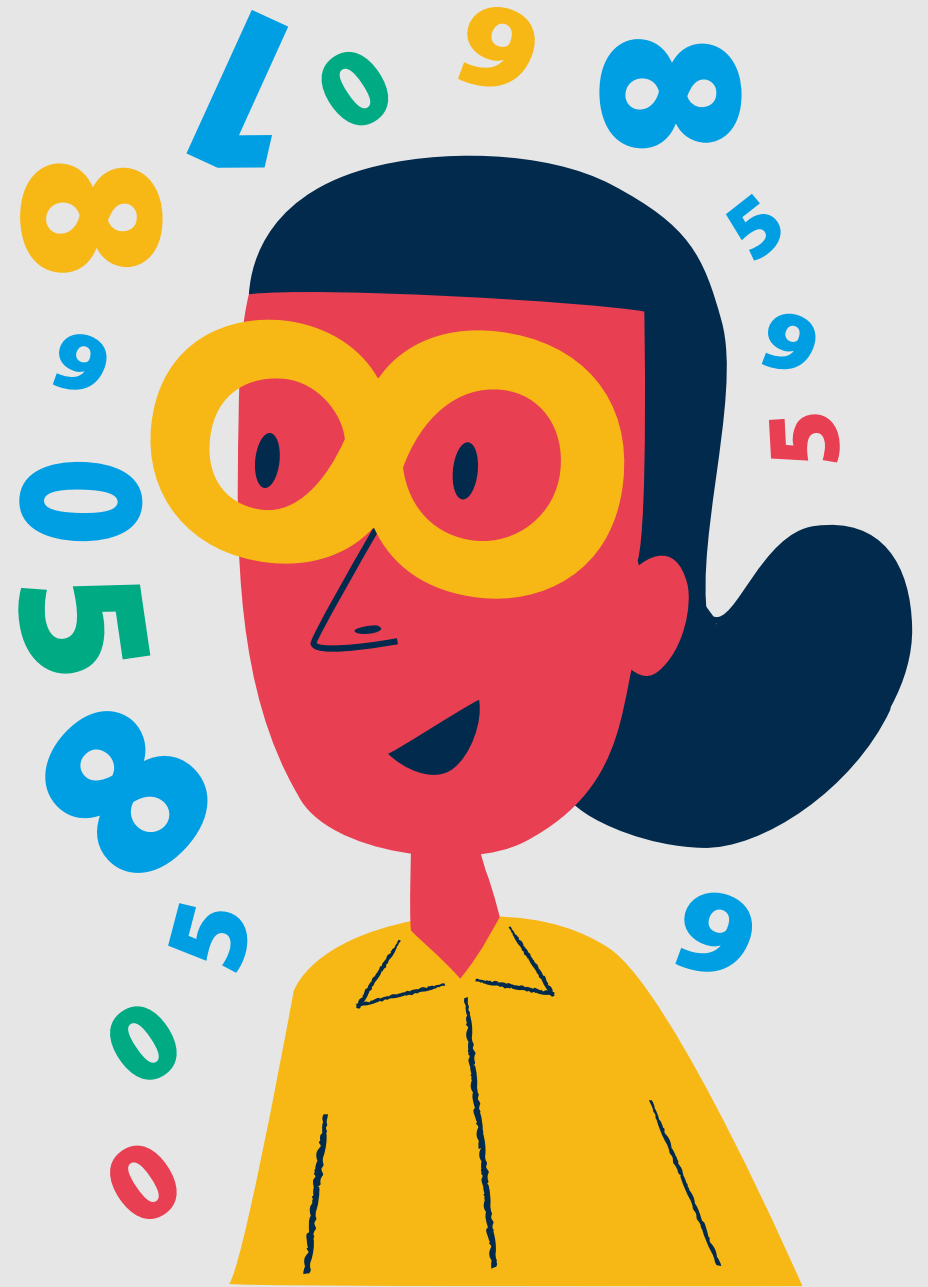
# Endring i holdning til reformen siden sist

- DFØs kommuneundersøkelse(r) viser at det har vært en positiv utvikling i kommunenes holdning til reformen
- Verdien 3 indikerer et midtpunkt der under 3 er negativt og over 3 er positivt
- Med andre ord har kommunene – i gjennomsnitt – gått fra å ha en negativ til å ha en positiv holdning til reformen

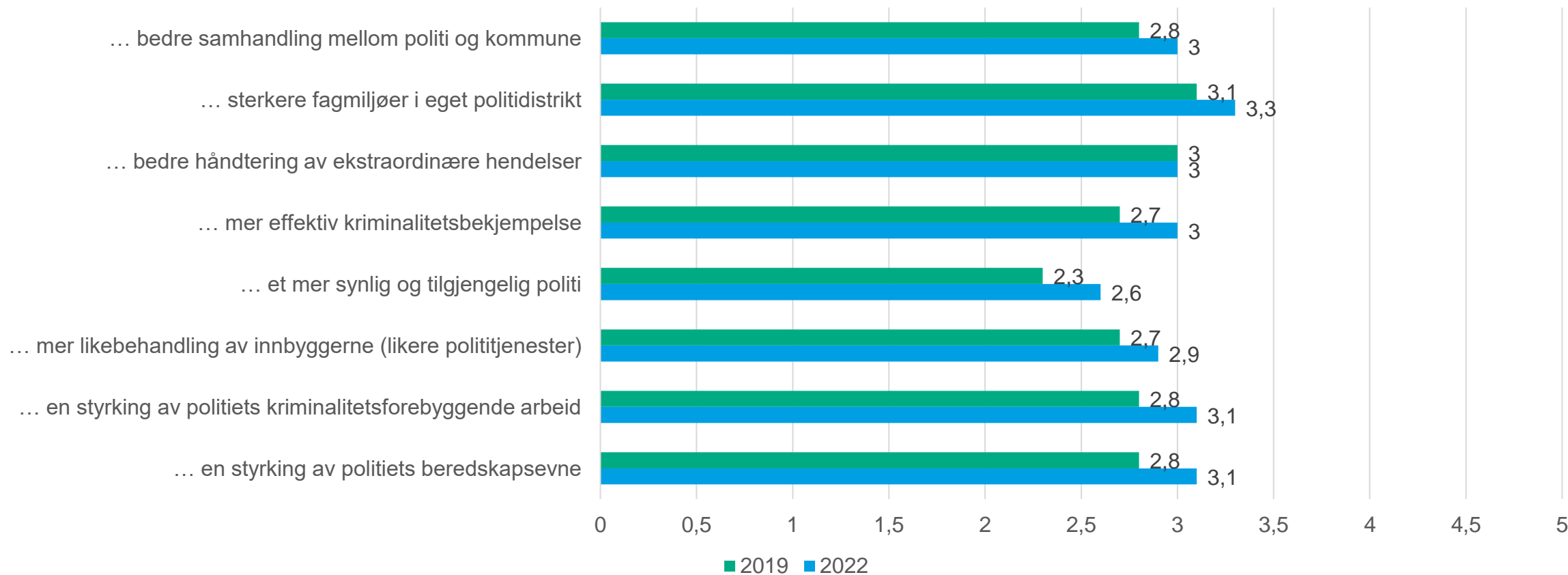
Alt i alt, når du/dere tenker på nærpolitireformen, har du/dere en positiv eller negativ holdning til reformen?



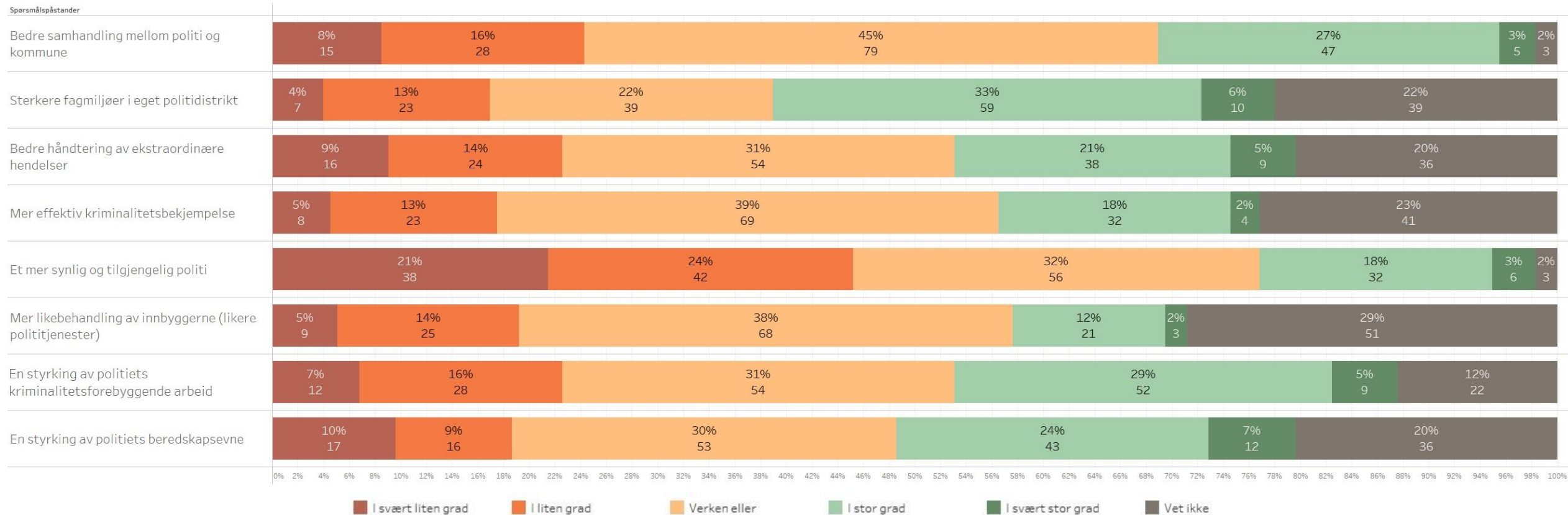
# ERFARINGER MED REFORMEN



# Ut ifra kommunens erfaringer med reformen, i hvilken grad har den bidratt til ...



# Ut ifra kommunens erfaringer med reformen, i hvilken grad har den bidratt til ...



# Kommunens erfaringer med reformen oppsummert

- Kommunene vurderer samtlige påstander bedre i 2022 sammenlignet med 2019. Unntaket er «bedre håndtering av ekstraordinære hendelser» som får samme skår
- «Et mer synlig og tilgjengelig politiet» er påstanden som får flest negative vurderinger
- «Sterkere fagmiljøer i eget politidistrikt» er påstanden som får flest positive vurderinger
- Flere av påstandene har relativt høy vet ikke-andel. Det kan tyde på at kommunene ikke har like god kjennskap til disse forholdene



# UNDERSØKELSE TIL NIVÅ-2-LEDERE I POLITIET



# Om undersøkelsen til nivå-2-ledere i politiet

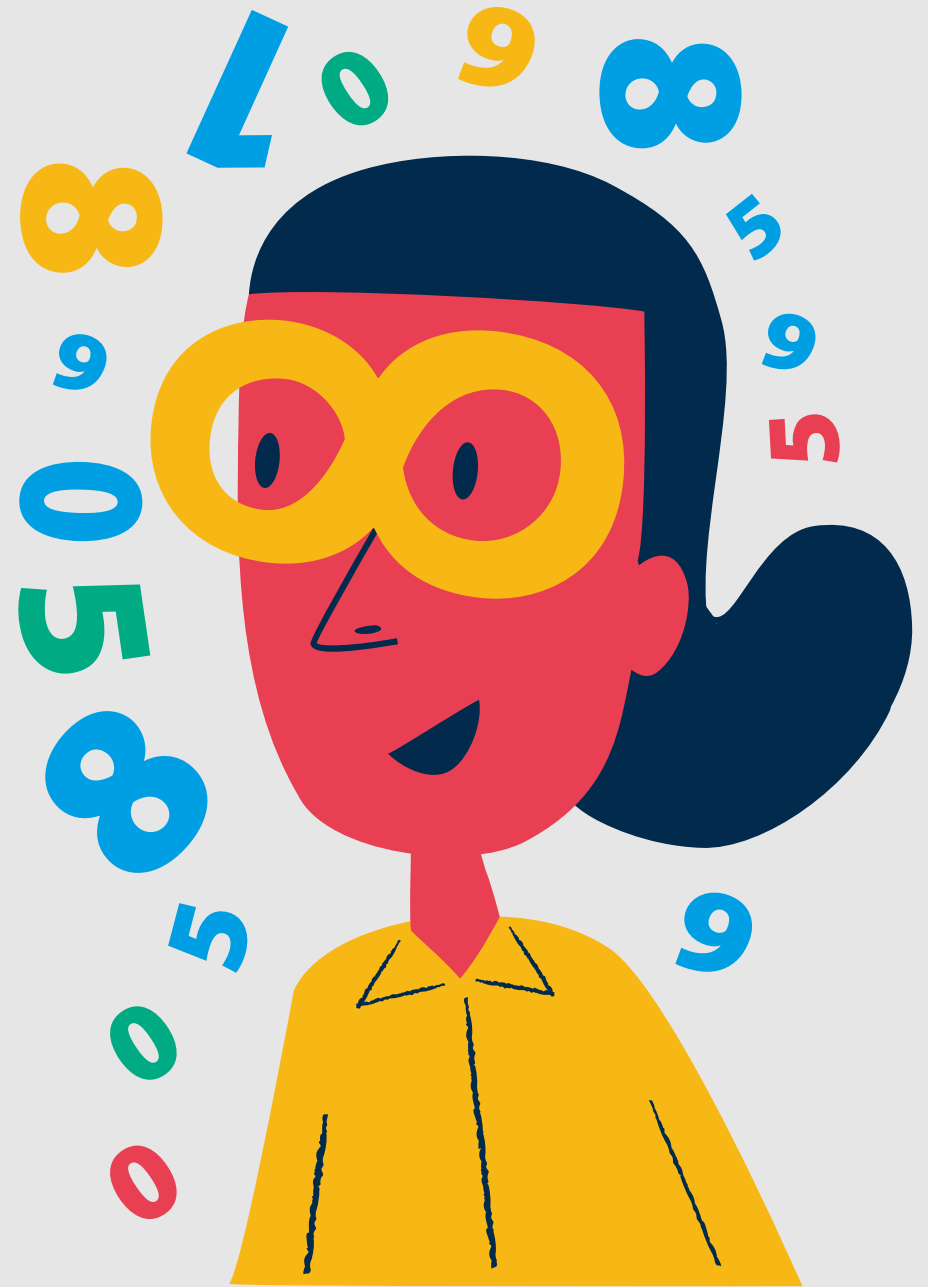
- DFØ sendte ut undersøkelsen til alle nivå-2-ledere i politidistriktene
  - Nivå-2-ledere i særorganene var ikke en del av undersøkelsen
- 85 av 145 nivå-2-ledere svarte på undersøkelsen. Det utgjør en svarprosent på 59 prosent
- Fordelingen av nivå-2-ledere med hensyn til deres funksjon er ganske jevn, men med noe underrepresentasjon av stabsledere og noe overrepresentasjon av FDE-ledere

Funksjon	Ledere som har svart	Alle nivå 2-ledere i politiet
GDE-leder	23 (27 %)	38 (26 %)
FDE-leder	45 (53 %)	71 (49 %)
Stabs-leder	17 (20 %)	36 (25 %)
Sum	85 (100 %)	145 (100 %)

## Hva er funksjon?

- Et politidistrikt er delt inn i geografiske- og funksjonelle driftsenheter. I tillegg har politimesteren sin egen stab
- Nivå-2-ledernes funksjon sier noe om hvilken enhet de leder, altså om det er en FDE, GDE eller stab

# HOLDNING TIL REFORMEN

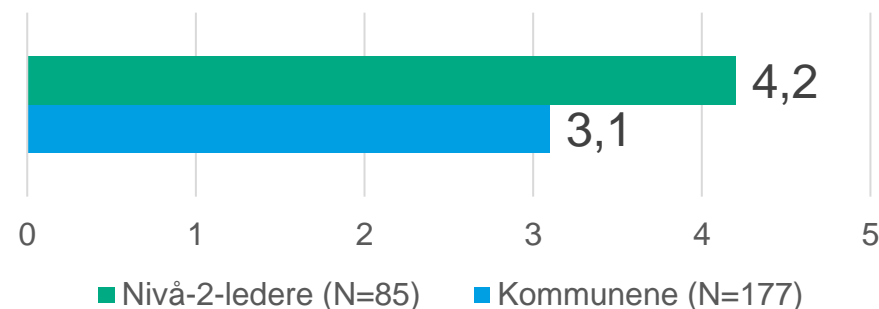




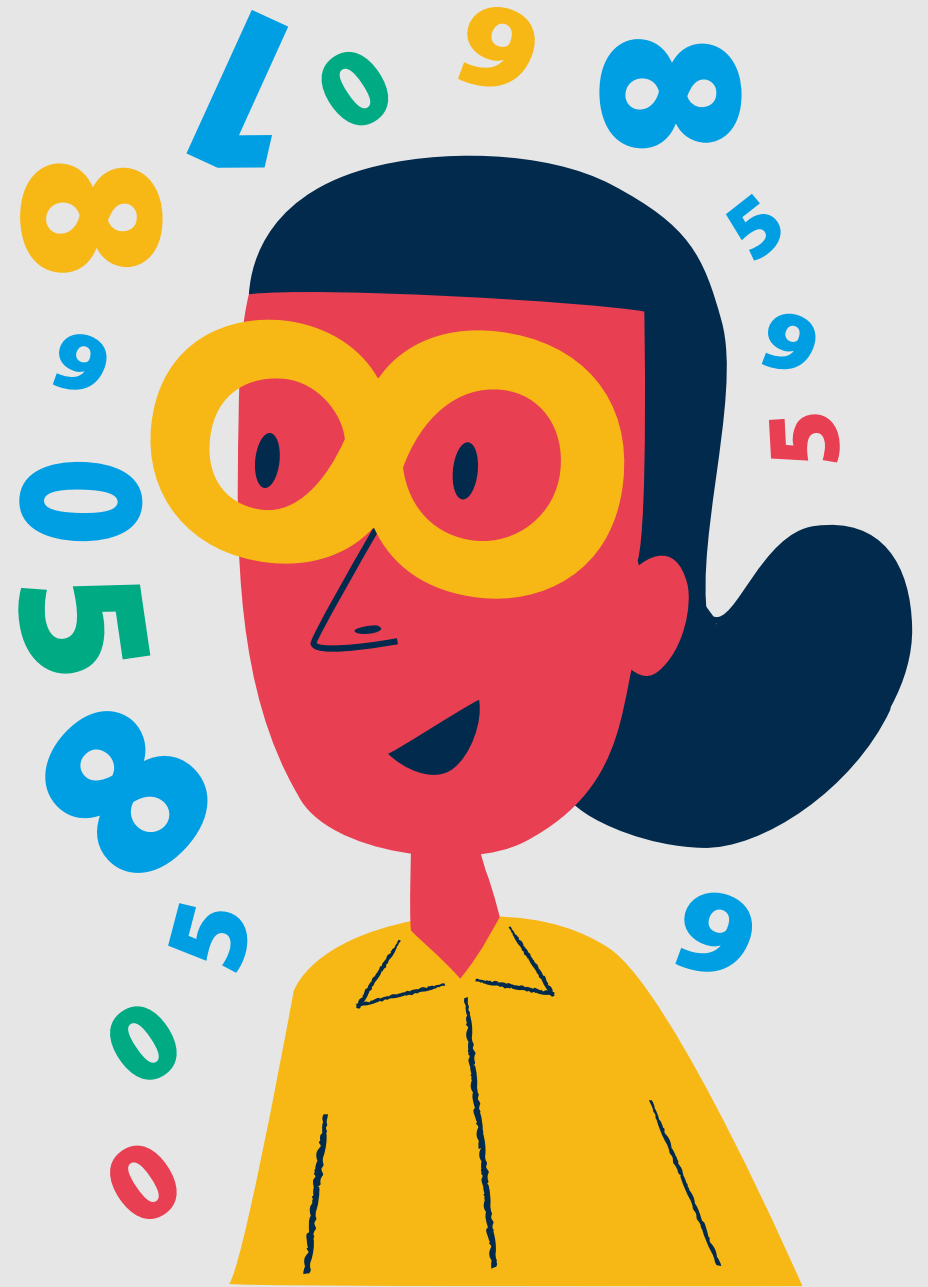
# Holdning til reformen

- Nivå-2-lederne i politiet har alt i alt en positiv holdning til reformen
- 82 av 85 nivå-2-ledere oppgir å ha en positiv eller svært positiv holdning til reformen
- Politiet selv har en vesentlig mer positiv holdning til reformen sammenlignet med kommunene

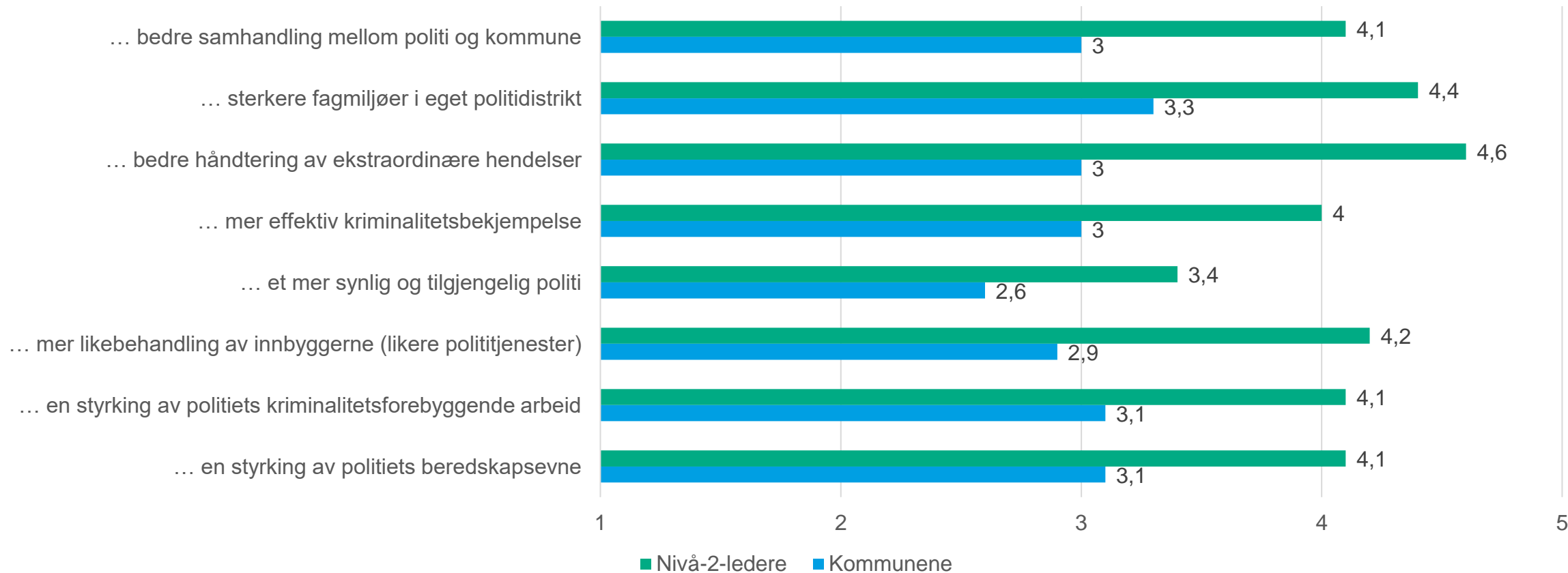
Alt i alt, når du/dere tenker på nærpoltireformen, har du/dere en positiv eller negativ holdning til reformen?



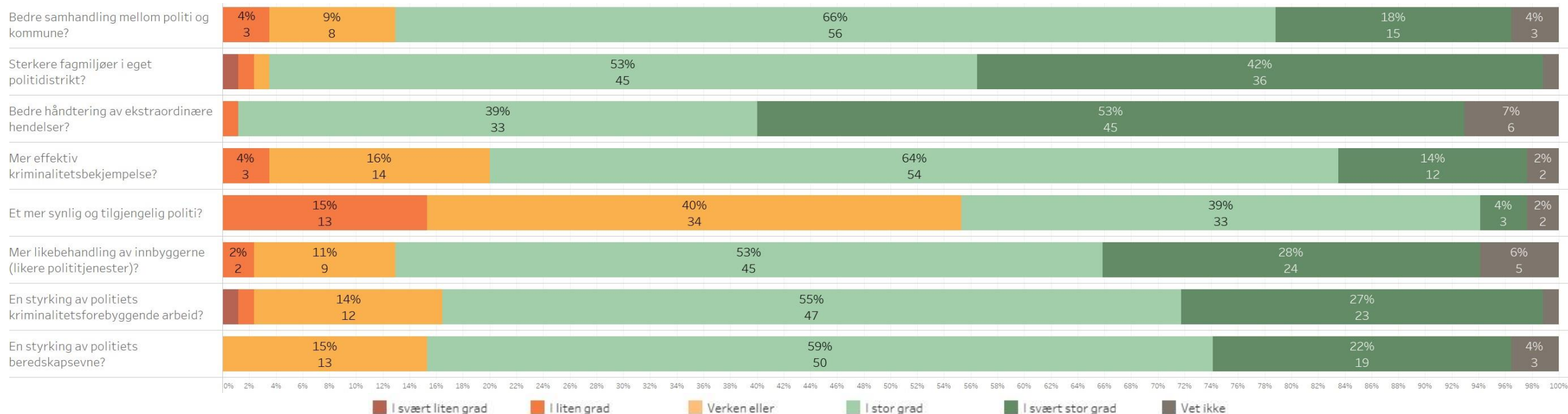
# ERFARINGER MED REFORMEN



# Ut ifra erfaringer med reformen, i hvilken grad har den bidratt til ...

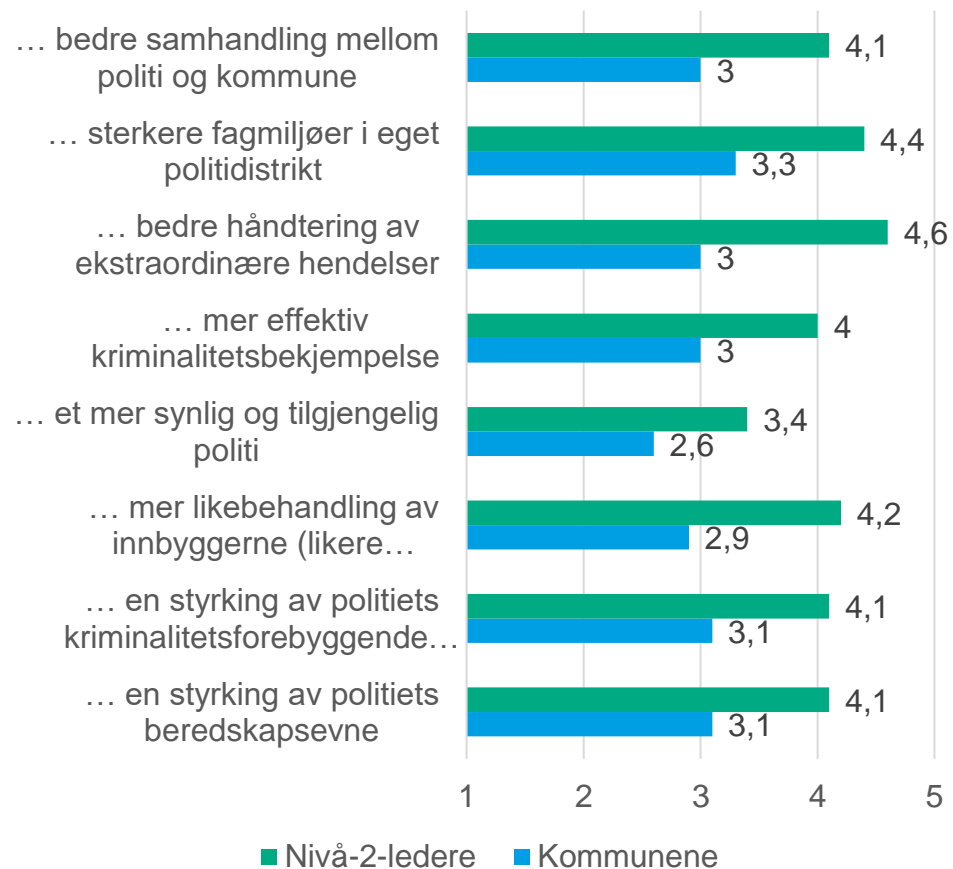


# Ut ifra erfaringene dine med reformen, i hvilken grad har den bidratt til ...

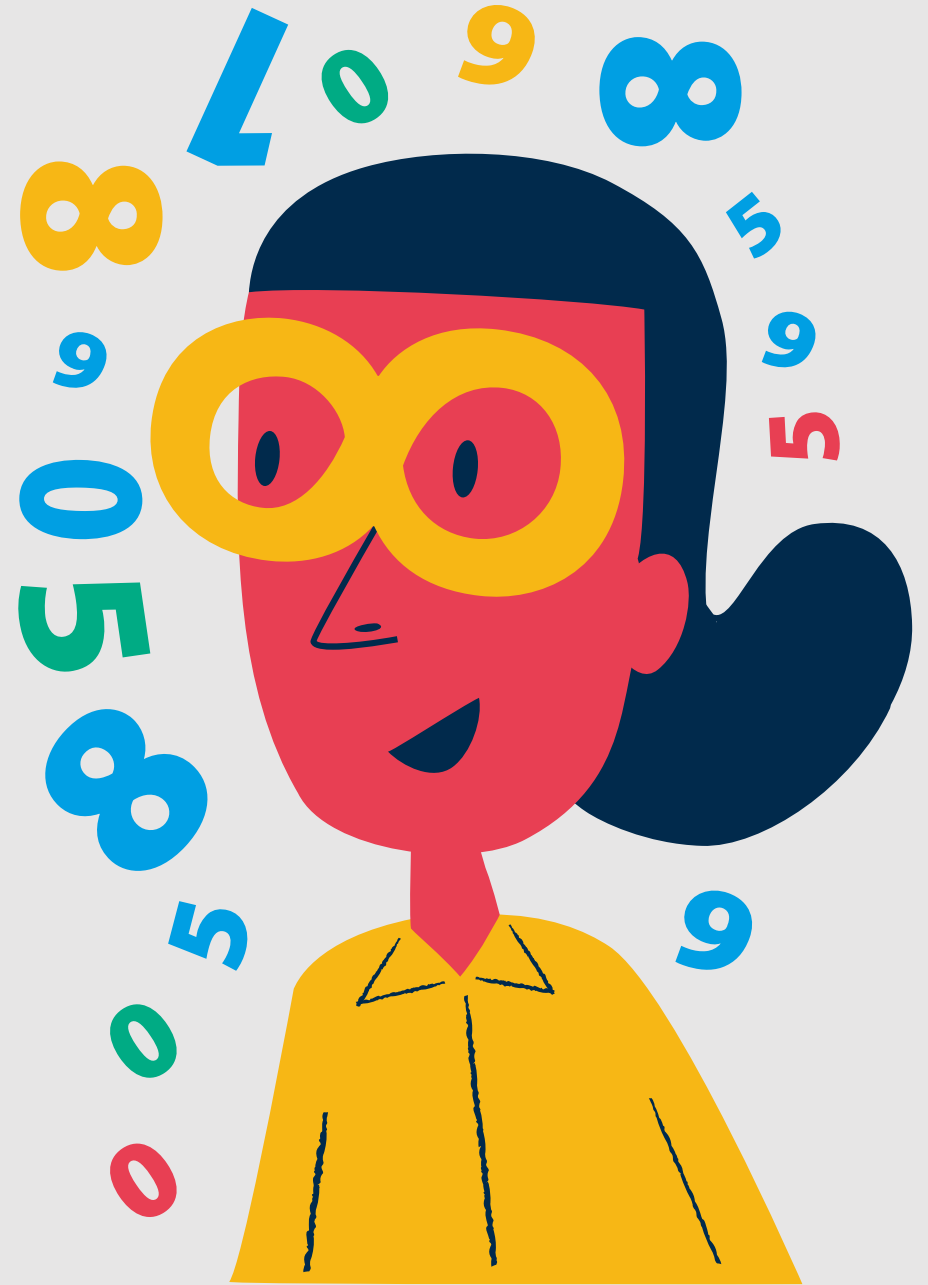


# Ut ifra erfaringer med reformen, i hvilken grad har den bidratt til ...

- I all hovedsak mener nivå-2-lederne at reformen har bidratt positivt
- Nivå-2-lederne vurderer samtlige påstander bedre enn kommunene
- Kommunenes og politiets vurderinger samvarierer stort sett
- Et unntak er «mer likebehandling av innbyggerne» som er blant de lavest vurderte hos kommunene og blant de høyest vurderte av nivå-2-lederne
- Vet ikke-andelen blant nivå-2-lederne er relativt lav for alle påstander



# DE SEKS PRIORITERTE FUNKSJONENE



# Påstander om de seks prioriterte funksjonene

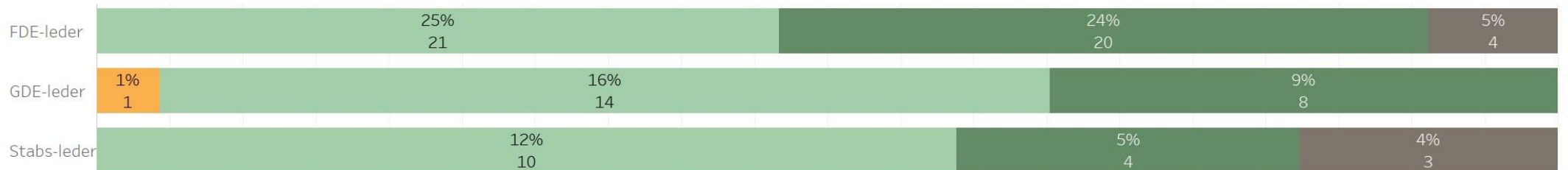
## Beste vurderinger



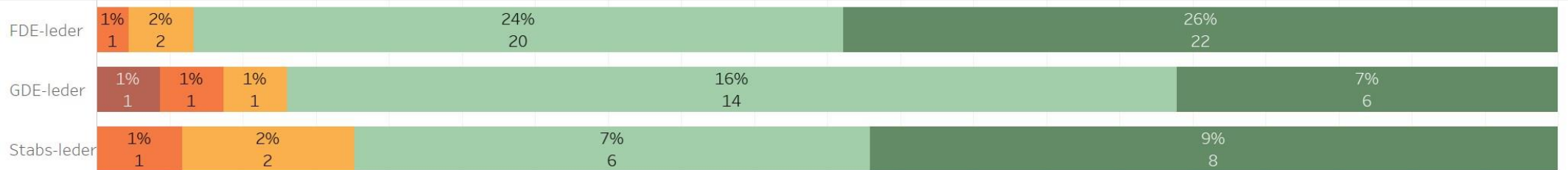
# Påstander om de seks prioriterte funksjonene

## 3 beste vurderinger etter funksjon

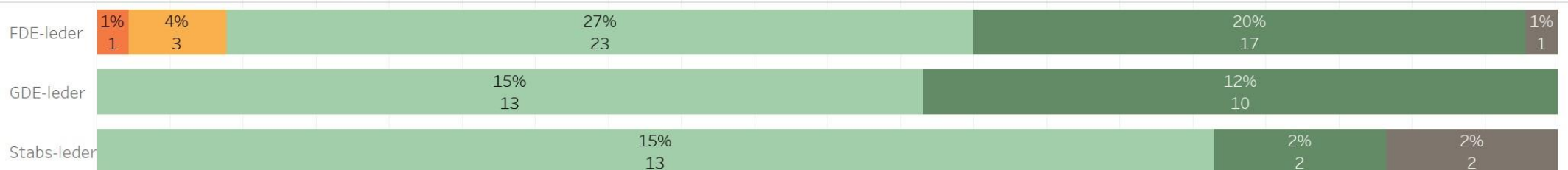
Samarbeid mellom FSI, OPS og patrulje har gitt en bedre start på etterforskningsarbeidet



Politimesterens ledergruppe er en arena hvor jeg kan drøfte utfordringer



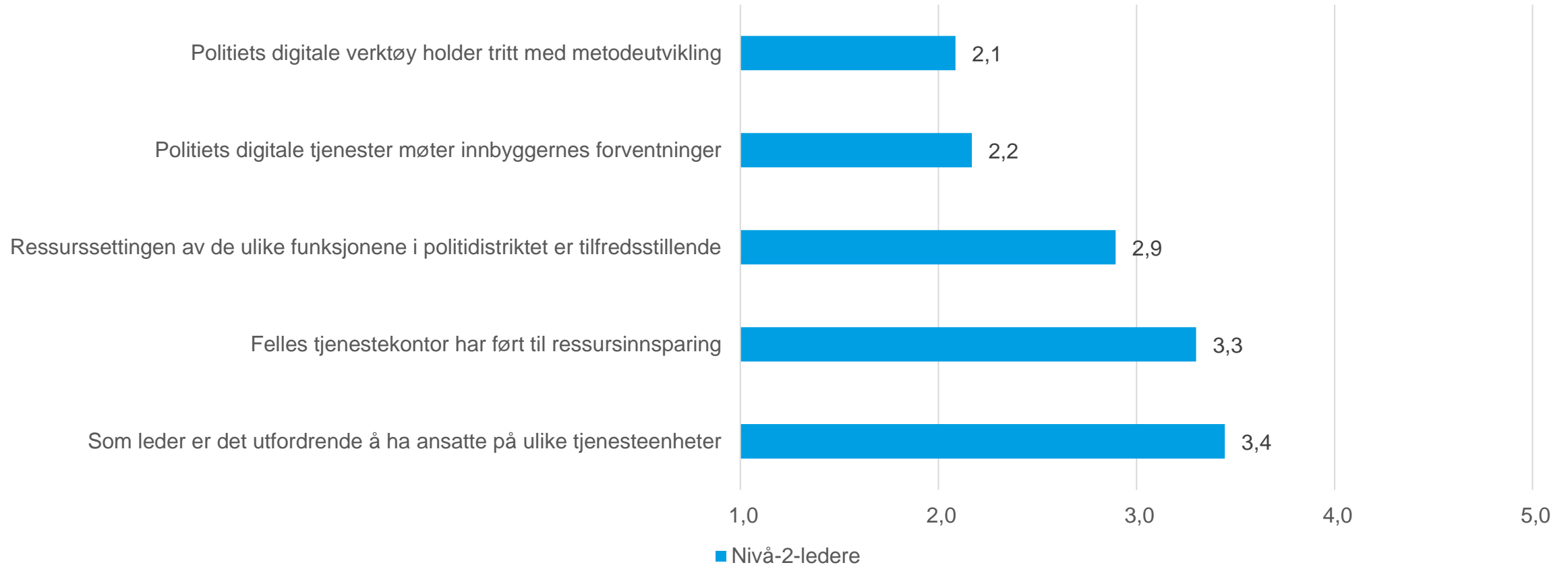
Økt satsing på etterretning har gitt et mer kunnskapsstyrt politiarbeid





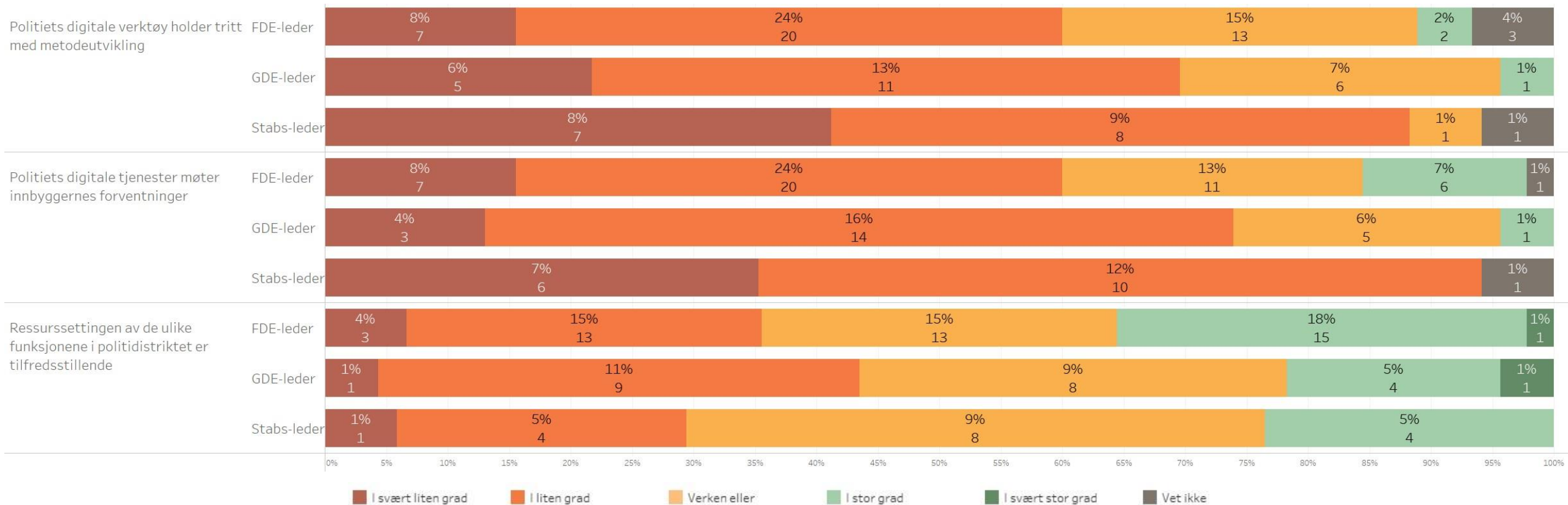
# Påstander om de seks prioriterte funksjonene

## Laveste vurderinger



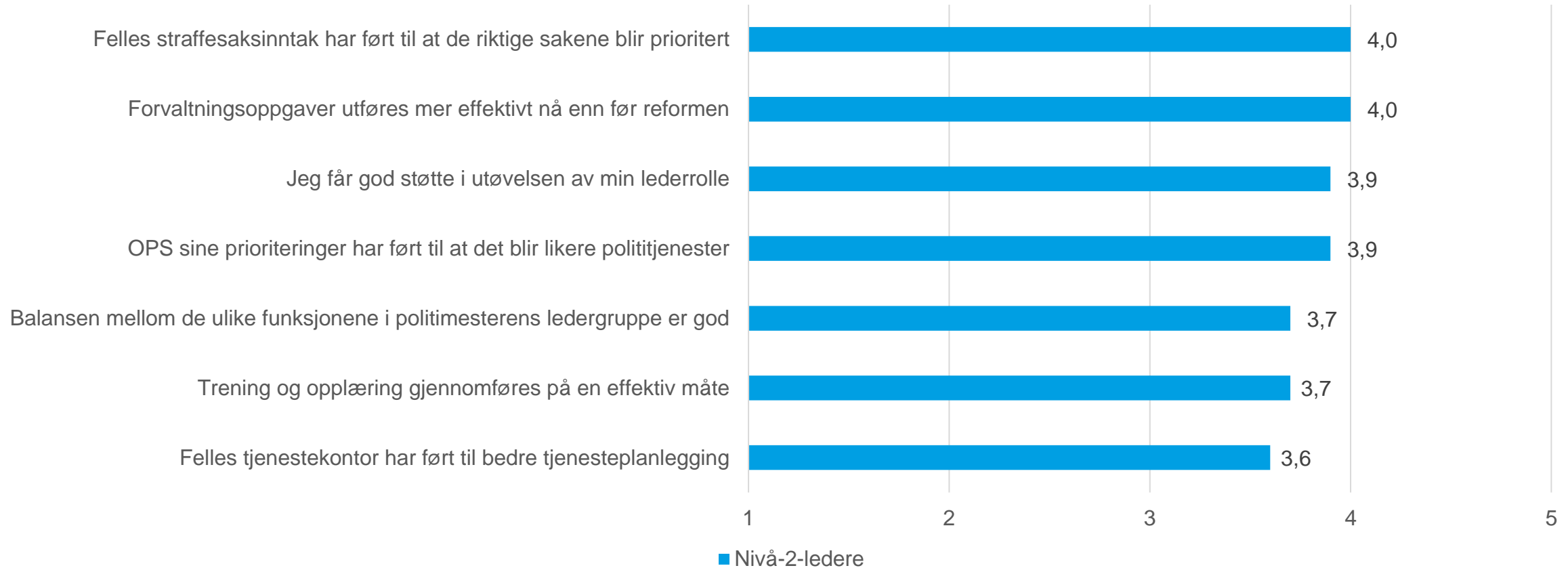
# Påstander om de seks prioriterte funksjonene

## 3 laveste vurderinger etter funksjon



# Påstander om de seks prioriterte funksjonene

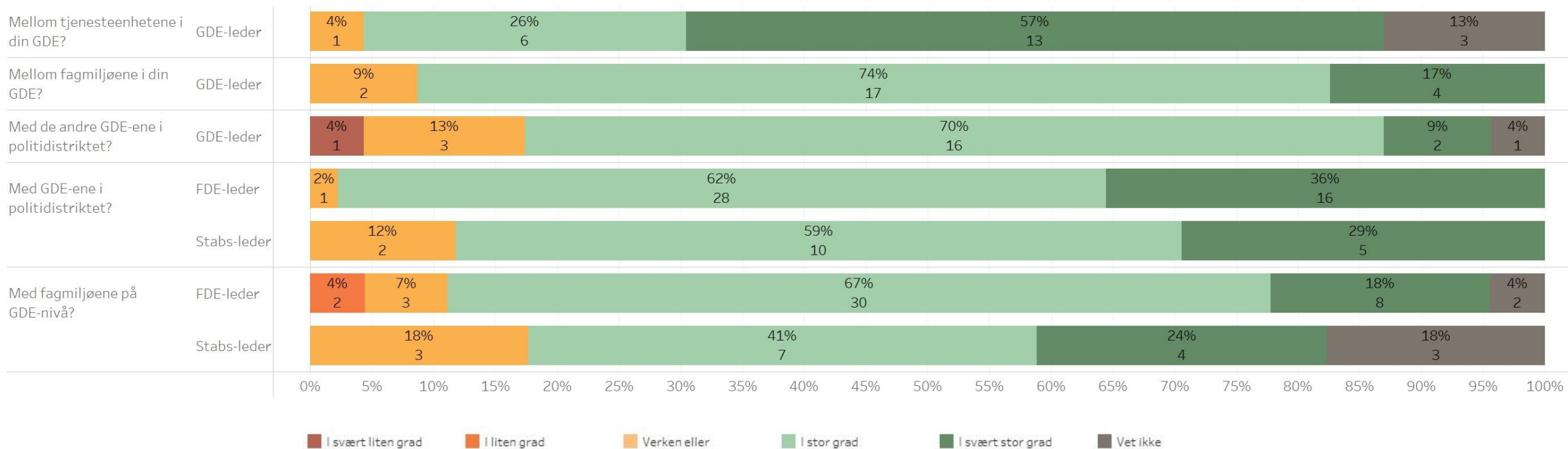
## Resterende vurderinger



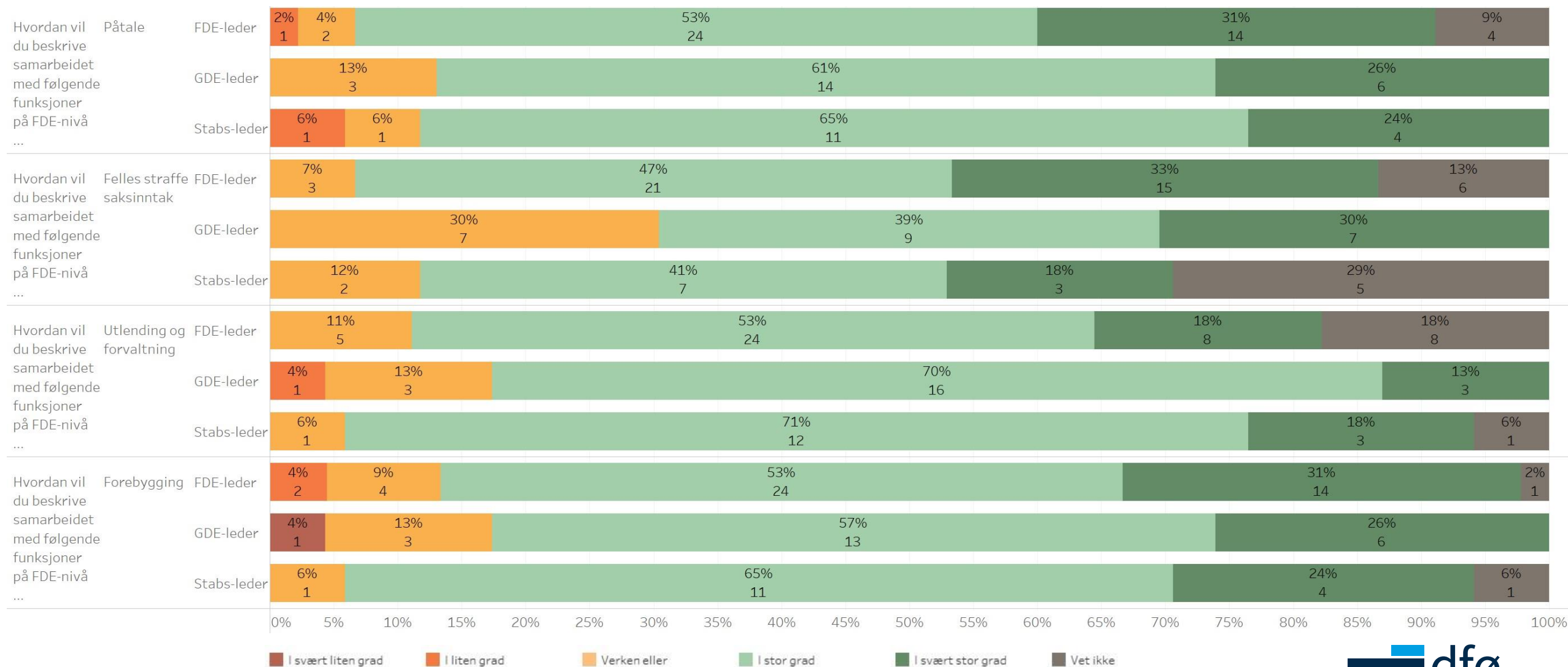
# SAMARBEID INNAD I POLITIET



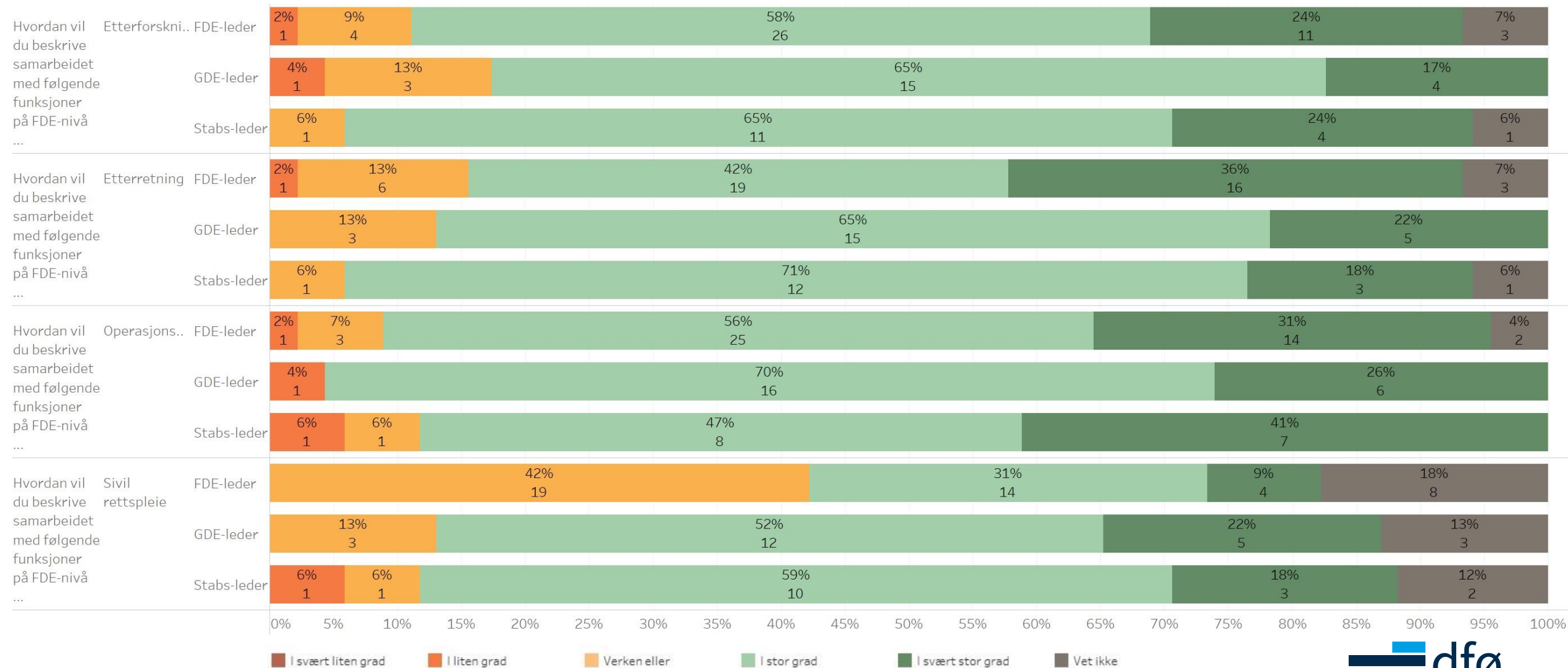
# Hvordan vil du beskrive samarbeidet ...



# Hvordan vil du beskrive samarbeidet med følgende funksjoner på FDE-nivå ... (1)



# Hvordan vil du beskrive samarbeidet med følgende funksjoner på FDE-nivå ... (2)



# POLITIET OG KOMMUNENE:

- SAMARBEID OG INNSATS

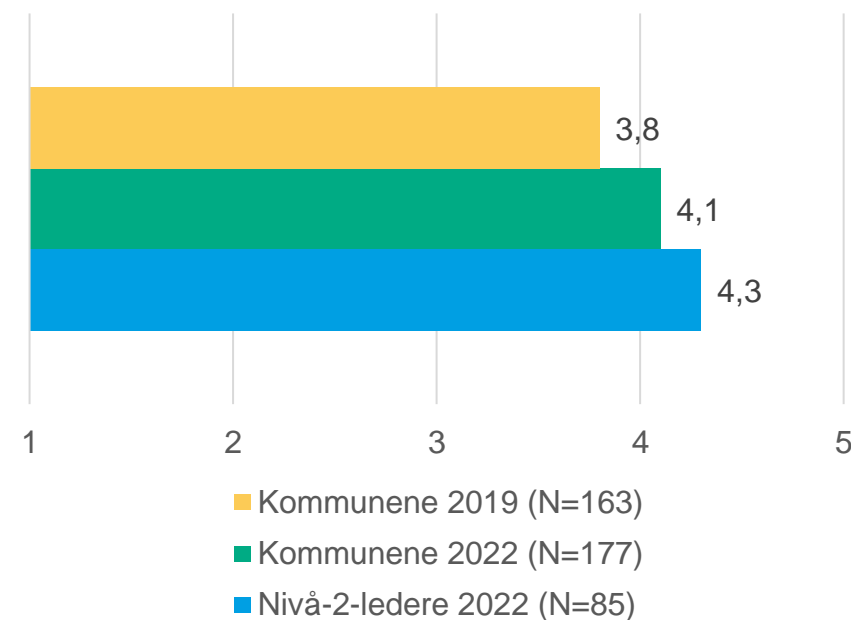




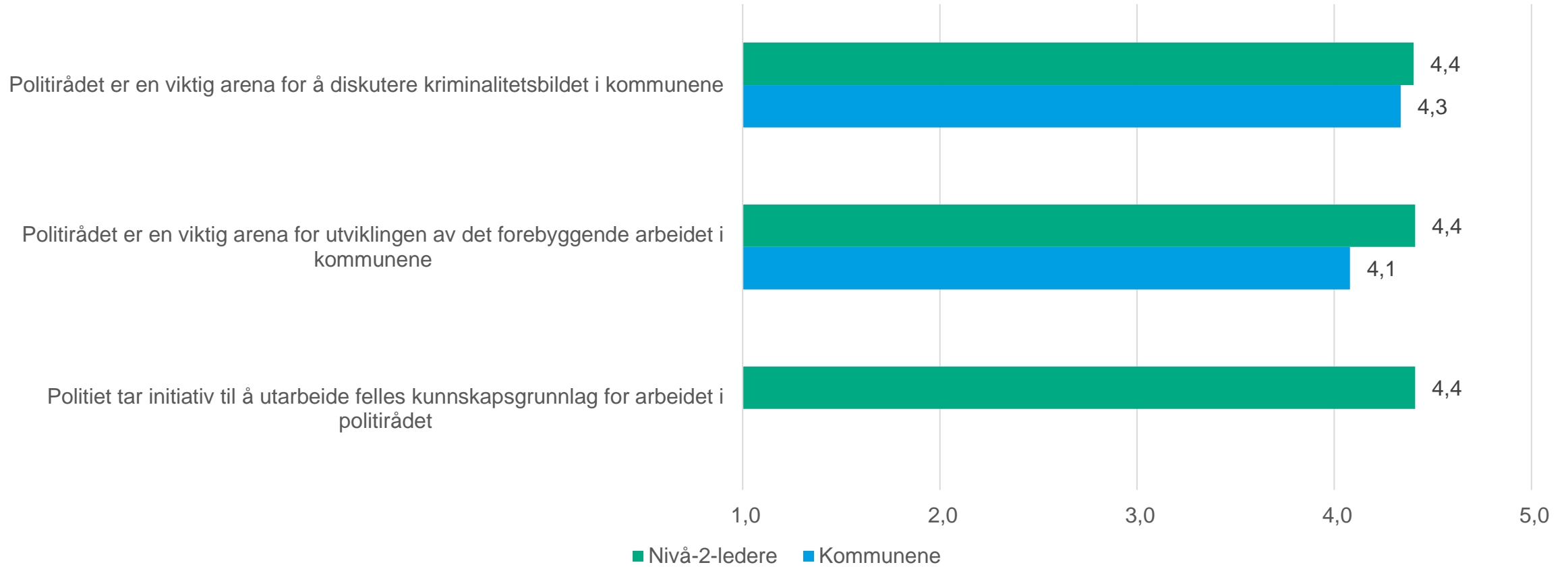
# Samarbeid og innsats oppsummert

- Det har vært en positiv utvikling i hvordan kommunene vurderer samarbeidet med politiet
- Nivå-2-lederne er litt mer fornøyde med samarbeidet med kommunene, enn det kommunene er med samarbeidet med politiet
- Som de neste lysbildene viser er samarbeidet noe av det kommunene er mest fornøyde med, i tillegg til politirådet og politikontakten
- Når det gjelder politiets innsats i kommunene er kommunene hovedsakelig fornøyde. De er minst fornøyde/enige i at politiet prioriterer å møte innbyggerne på kjøpesentre, festivaler mv.

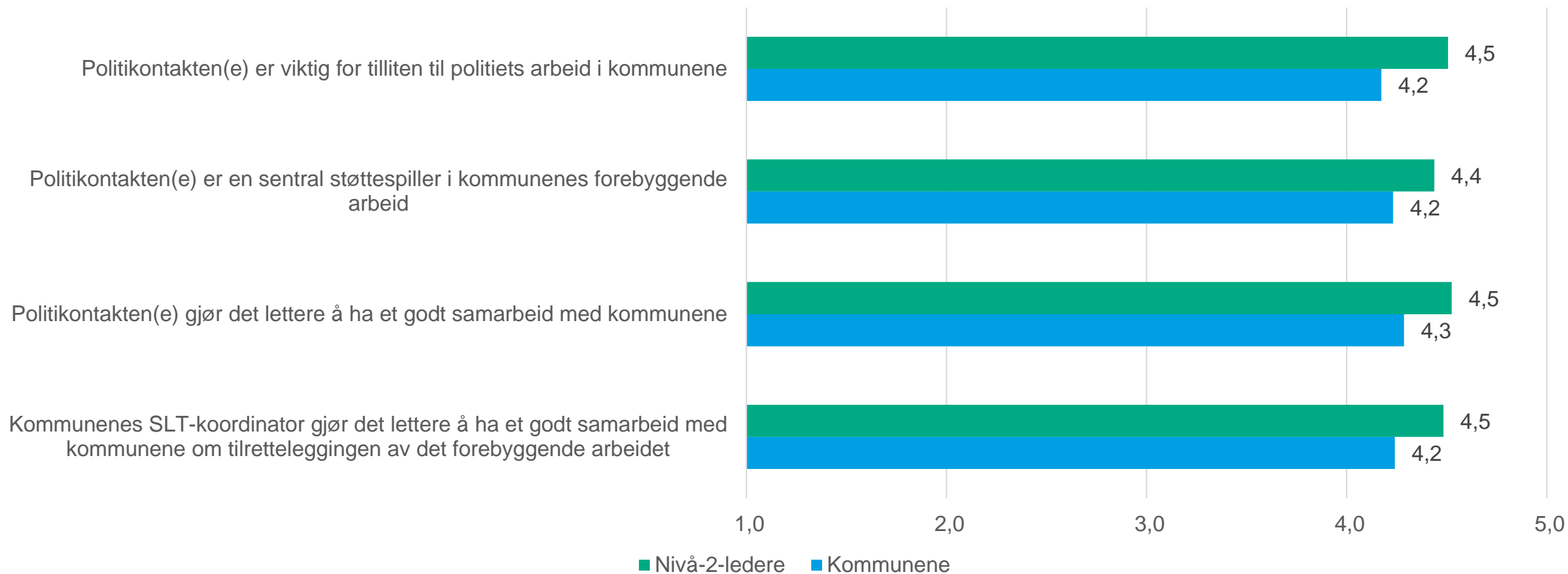
Hvordan vil du beskrive samarbeidet mellom kommunen og politiet?



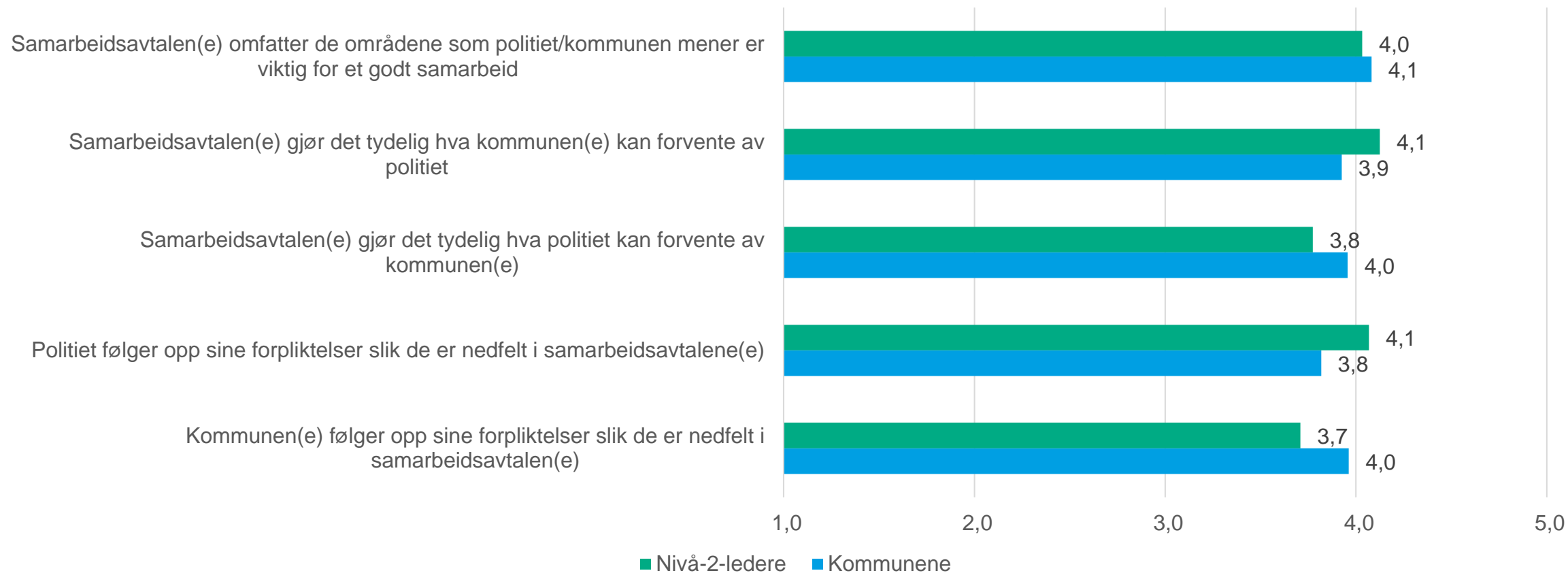
# Politirådet



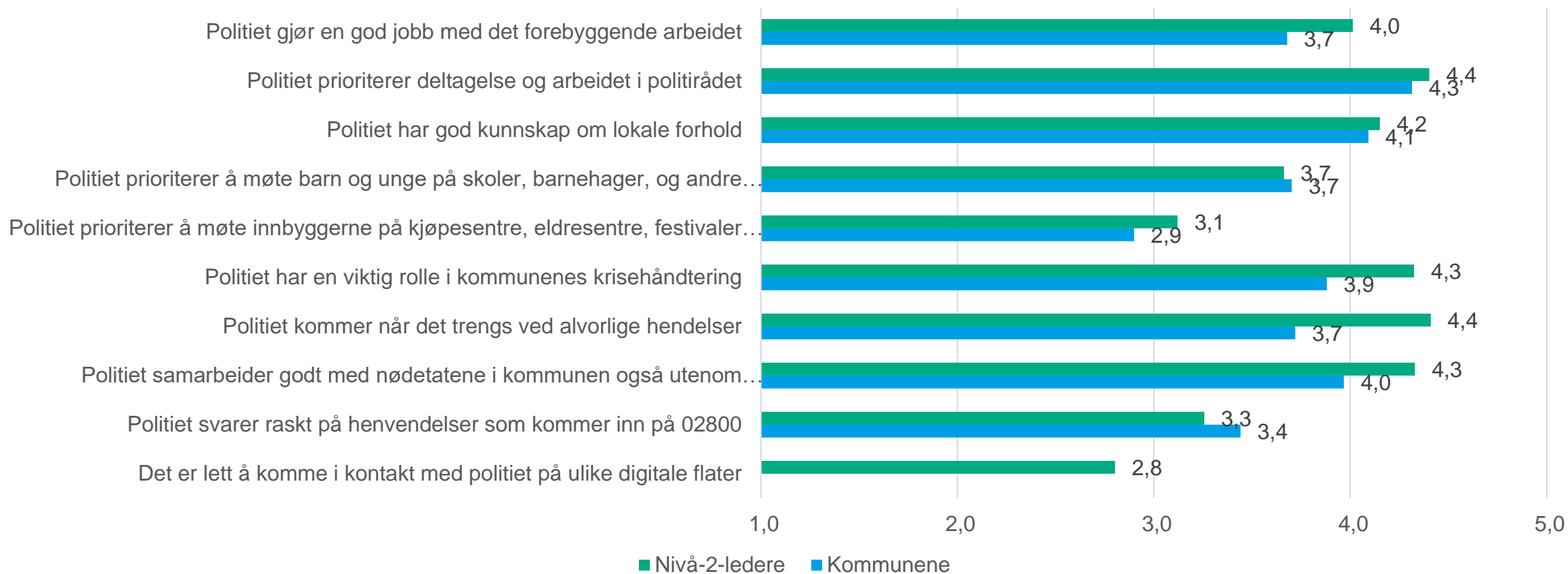
# Politikontakten og SLT-koordinator



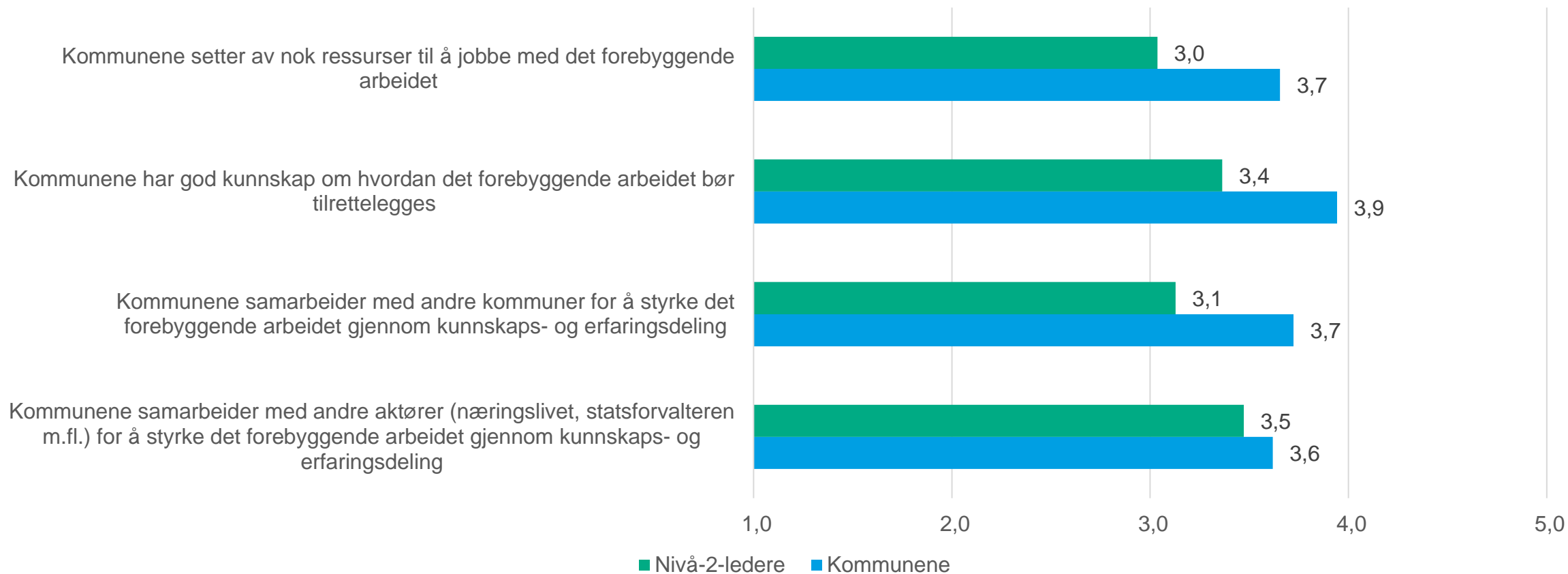
# Samarbeidsavtalen(e)



# Politiets innsats i kommunene



# Kommunens innsats i det forebyggende arbeidet





Direktoratet  
for forvaltning og  
økonomistyring

- De to neste lysbildene viser antall svar per spørsmål for hhv. nivå-2-lederne i politiet og kommunedirektørene i 2022
- Vi har tatt ut alle «vet ikke»-verdier for å vise hvor mange respondenter gjennomsnittsverdiene som presenteres er basert på
- Tabellene viser at det jevnt over er relativt mange svar per spørsmål
- For nivå-2-lederne er det noen spørsmål som bare er stilt til enkelte funksjoner. Dette forklarer hvorfor spørsmålene om samarbeid med ulike funksjoner har noen færre svar



Spm	Spm_under	Antall svar
Alt i alt, når du tenker på nærpolitireformen, har du en positiv eller negativ holdning til reformen?		85
Ut ifra erfaringene dine med politireformen så langt, i hvilken grad har reformen bidratt til ...	Bedre samhandling mellom politi og kommune?	82
Ut ifra erfaringene dine med politireformen så langt, i hvilken grad har reformen bidratt til ...	Stereke fagmiljøer i eget politidistrikt?	84
Ut ifra erfaringene dine med politireformen så langt, i hvilken grad har reformen bidratt til ...	Bedre håndtering av ekstraordinære hendelser?	79
Ut ifra erfaringene dine med politireformen så langt, i hvilken grad har reformen bidratt til ...	Mer effektiv kriminalitetsbekjempelse?	83
Ut ifra erfaringene dine med politireformen så langt, i hvilken grad har reformen bidratt til ...	Et mer synlig og tilgjengelig politi?	83
Ut ifra erfaringene dine med politireformen så langt, i hvilken grad har reformen bidratt til ...	Mer likebehandling av innbyggerne (likere polititjenester)?	80
Ut ifra erfaringene dine med politireformen så langt, i hvilken grad har reformen bidratt til ...	En styrking av politiets kriminalitetsforebyggende arbeid?	84
Ut ifra erfaringene dine med politireformen så langt, i hvilken grad har reformen bidratt til ...	En styrking av politiets beredskapsøve?	82
Hvordan vil du beskrive samarbeidet ...	Mellom tjenesteenhetene i din GDE?	20
Hvordan vil du beskrive samarbeidet ...	Mellom fagmiljøene i din GDE?	23
Hvordan vil du beskrive samarbeidet ...	Med de andre GDE-ene i politidistriktet?	22
Hvordan vil du beskrive samarbeidet ...	Med GDE-ene i politidistriktet?	62
Hvordan vil du beskrive samarbeidet ...	Med fagmiljøene på GDE-nivå?	57
Hvordan vil du beskrive samarbeidet med følgende funksjoner på FDE-nivå ...	Påtale	81
Hvordan vil du beskrive samarbeidet med følgende funksjoner på FDE-nivå ...	Felles straffesaksinntak	74
Hvordan vil du beskrive samarbeidet med følgende funksjoner på FDE-nivå ...	Utledning og forvaltning	76
Hvordan vil du beskrive samarbeidet med følgende funksjoner på FDE-nivå ...	Forebygging	83
Hvordan vil du beskrive samarbeidet med følgende funksjoner på FDE-nivå ...	Etterforskning	81
Hvordan vil du beskrive samarbeidet med følgende funksjoner på FDE-nivå ...	Etterretning	81
Hvordan vil du beskrive samarbeidet med følgende funksjoner på FDE-nivå ...	Operasjonssentralen	83
Hvordan vil du beskrive samarbeidet med følgende funksjoner på FDE-nivå ...	Sivil rettspleie	72
Som en del av reformen har politiet besluttet etterforskningsløftet og definert seks prioriterte funksjoner. Hvor godt eller dårlig passer følgende påstander ...?	Felles tjenestekontor har ført til ressursinnsparing	73
Som en del av reformen har politiet besluttet etterforskningsløftet og definert seks prioriterte funksjoner. Hvor godt eller dårlig passer følgende påstander ...?	Felles tjenestekontor har ført til bedre tjenesteplanlegging	76
Som en del av reformen har politiet besluttet etterforskningsløftet og definert seks prioriterte funksjoner. Hvor godt eller dårlig passer følgende påstander ...?	Samarbeid mellom FSI, OPS og patrulje har gitt en bedre start på etterforskningsarbeidet	78
Som en del av reformen har politiet besluttet etterforskningsløftet og definert seks prioriterte funksjoner. Hvor godt eller dårlig passer følgende påstander ...?	Felles straffesaksinntak har ført til at de riktige sakene blir prioritert	77
Som en del av reformen har politiet besluttet etterforskningsløftet og definert seks prioriterte funksjoner. Hvor godt eller dårlig passer følgende påstander ...?	Kvaliteten på etterforskningsarbeidet har gjennomgående blitt bedre	74
Som en del av reformen har politiet besluttet etterforskningsløftet og definert seks prioriterte funksjoner. Hvor godt eller dårlig passer følgende påstander ...?	Økt satsing på etterretning har gitt et mer kunnskapsstyrt politiarbeid	82
Som en del av reformen har politiet besluttet etterforskningsløftet og definert seks prioriterte funksjoner. Hvor godt eller dårlig passer følgende påstander ...?	Satsning på fagutvikling har ført til bedre kvalitet på politiets tjenester	79
Som en del av reformen har politiet besluttet etterforskningsløftet og definert seks prioriterte funksjoner. Hvor godt eller dårlig passer følgende påstander ...?	Trening og opplæring gjennomføres på en effektiv måte	74
Som en del av reformen har politiet besluttet etterforskningsløftet og definert seks prioriterte funksjoner. Hvor godt eller dårlig passer følgende påstander ...?	OPS sine prioriteringer har ført til at det blir likere polititjenester	77
Som en del av reformen har politiet besluttet etterforskningsløftet og definert seks prioriterte funksjoner. Hvor godt eller dårlig passer følgende påstander ...?	Sivil rettspleie utføres mer effektivt nå enn før reformen	63
Som en del av reformen har politiet besluttet etterforskningsløftet og definert seks prioriterte funksjoner. Hvor godt eller dårlig passer følgende påstander ...?	Forvaltningsoppgaver utføres mer effektivt nå enn før reformen	65
Som en del av reformen har politiet besluttet etterforskningsløftet og definert seks prioriterte funksjoner. Hvor godt eller dårlig passer følgende påstander ...?	Politiets digitale tjenester møter innbyggernes forventninger	83
Som en del av reformen har politiet besluttet etterforskningsløftet og definert seks prioriterte funksjoner. Hvor godt eller dårlig passer følgende påstander ...?	Politiets digitale verktøy holder tritt med metodeutvikling	81
Som en del av reformen har politiet besluttet etterforskningsløftet og definert seks prioriterte funksjoner. Hvor godt eller dårlig passer følgende påstander ...?	Politimesterens ledergruppe gir tydelige prioriteringer for politiarbeidet i mitt distrikt	84
Som en del av reformen har politiet besluttet etterforskningsløftet og definert seks prioriterte funksjoner. Hvor godt eller dårlig passer følgende påstander ...?	Politimesterens ledergruppe er en arena hvor jeg kan drøfte utfordringer	85
Som en del av reformen har politiet besluttet etterforskningsløftet og definert seks prioriterte funksjoner. Hvor godt eller dårlig passer følgende påstander ...?	Balansen mellom de ulike funksjonene i politimesterens ledergruppe er god	85
Som en del av reformen har politiet besluttet etterforskningsløftet og definert seks prioriterte funksjoner. Hvor godt eller dårlig passer følgende påstander ...?	Jeg får god støtte i utøvelsen av min lederrolle	85
Som en del av reformen har politiet besluttet etterforskningsløftet og definert seks prioriterte funksjoner. Hvor godt eller dårlig passer følgende påstander ...?	Ressurssettingen av de ulike funksjonene i politidistriktet er tilfredsstillende	85
Som en del av reformen har politiet besluttet etterforskningsløftet og definert seks prioriterte funksjoner. Hvor godt eller dårlig passer følgende påstander ...?	Som leder er det utfordrende å ha ansatte på ulike tjenesteenheter	74
Hvordan vil du beskrive samarbeidet mellom politiet og kommunene?		78
Hvor godt eller dårlig passer følgende påstander for samarbeidet mellom politiet og kommunen(e)?	Politirådet er en viktig arena for utviklingen av det forebyggende arbeidet i kommunene	73
Hvor godt eller dårlig passer følgende påstander for samarbeidet mellom politiet og kommunen(e)?	Politirådet er en viktig arena for å diskutere kriminalitetsbildet i kommunene	72
Hvor godt eller dårlig passer følgende påstander for samarbeidet mellom politiet og kommunen(e)?	Kommunenes SLT-kordinator gjør det lettere å ha et godt samarbeid med kommunene om tilretteleggingen av det forebyggende arbeidet	62
Hvor godt eller dårlig passer følgende påstander for samarbeidet mellom politiet og kommunen(e)?	Politiet tar initiativ til å utarbeide felles kunnskapsgrunnlag for arbeidet i politirådet	65
Hvor godt eller dårlig passer følgende påstander for samarbeidet mellom politiet og kommunen(e)?	Samarbeidsavtalen(e) omfatter de områdene som politiet mener er viktig for et godt samarbeid	61
Hvor godt eller dårlig passer følgende påstander for samarbeidet mellom politiet og kommunen(e)?	Samarbeidsavtalen(e) gjør det tydelig hva kommunen(e) kan forvente av politiet	64
Hvor godt eller dårlig passer følgende påstander for samarbeidet mellom politiet og kommunen(e)?	Samarbeidsavtalen(e) gjør det tydelig hva politiet kan forvente av kommunen(e)	62
Hvor godt eller dårlig passer følgende påstander for samarbeidet mellom politiet og kommunen(e)?	Politiet følger opp sine forpliktelser slik de er nedfelt i samarbeidsavtalene(e)	59
Hvor godt eller dårlig passer følgende påstander for samarbeidet mellom politiet og kommunen(e)?	Kommunen(e) følger opp sine forpliktelser slik de er nedfelt i samarbeidsavtalen(e)	55
Hvor godt eller dårlig passer følgende påstander for samarbeidet mellom politiet og kommunen(e)?	Politikontakten(e) gjør det lettere å ha et godt samarbeid med kommunene	78
Hvor godt eller dårlig passer følgende påstander for samarbeidet mellom politiet og kommunen(e)?	Politikontakten(e) er en sentral støttespiller i kommunenes forebyggende arbeid	73
Hvor godt eller dårlig passer følgende påstander for samarbeidet mellom politiet og kommunen(e)?	Politikontakten(e) er viktig for tilitten til politiets arbeid i kommunene	77
Hvor godt eller dårlig passer følgende påstander for politiets innsats i kommunene?	Politiet gjør en god jobb med det forebyggende arbeidet	79
	Politiet prioriterer deltagelse og arbeidet i politirådet	77
Hvor godt eller dårlig passer følgende påstander for politiets innsats i kommunene?	Politiet har god kunnskap om lokale forhold	80
Hvor godt eller dårlig passer følgende påstander for politiets innsats i kommunene?	Politiet prioriterer å møte barn og unge på skoler, barnehager, og andre møteplasser	68
Hvor godt eller dårlig passer følgende påstander for politiets innsats i kommunene?	Politiet prioriterer å møte innbyggerne på kjøpesentre, eldresentre, festivaler mv.	66
Hvor godt eller dårlig passer følgende påstander for politiets innsats i kommunene?	Politiet har en viktig rolle i kommunenes krisehåndtering	80
Hvor godt eller dårlig passer følgende påstander for politiets innsats i kommunene?	Politiet kommer når det trengs ved alvorlige hendelser	83
Hvor godt eller dårlig passer følgende påstander for politiets innsats i kommunene?	Politiet samarbeider godt med nødetatene i kommunen også utenom alvorlige hendelser	76
Hvor godt eller dårlig passer følgende påstander for politiets innsats i kommunene?	Politiet svarer raskt på henvendelser som kommer inn på 02800	74
Hvor godt eller dårlig passer følgende påstander for politiets innsats i kommunene?	Det er lett å komme i kontakt med politiet på ulike digitale flater	81
Hvor godt eller dårlig passer følgende påstander for kommunens innsats i det forebyggende arbeid?	Kommunene setter av nok ressurser til å jobbe med det forebyggende arbeidet	55
Hvor godt eller dårlig passer følgende påstander for kommunens innsats i det forebyggende arbeid?	Kommunene har god kunnskap om hvordan det forebyggende arbeidet bør tilrettelegges	55
Hvor godt eller dårlig passer følgende påstander for kommunens innsats i det forebyggende arbeid?	Kommunene samarbeider med andre kommuner for å styrke det forebyggende arbeidet gjennom kunnskaps- og erfaringsdeling	47
Hvor godt eller dårlig passer følgende påstander for kommunens innsats i det forebyggende arbeid?	Kommunene samarbeider med andre aktører (næringslivet, statsforvalteren m.fl.) for å styrke det forebyggende arbeidet gjennom kunnskaps- og erfaringsdeling	53

Spørsmål	Spørsmålpåstander	Antall svar
Alt i alt, når du/dere tenker på nærpolitireformen, har du/dere en positiv eller negativ holdning til reformen?		177
Ut ifra dine/deres erfaringer med nærpolitireformen så langt, i hvilken grad har reformen bidratt til ...	Bedre samhandling mellom politi og kommune	174
Ut ifra dine/deres erfaringer med nærpolitireformen så langt, i hvilken grad har reformen bidratt til ...	Sterkere fagmiljøer i eget politidistrikt	138
Ut ifra dine/deres erfaringer med nærpolitireformen så langt, i hvilken grad har reformen bidratt til ...	Bedre håndtering av ekstraordinære hendelser	141
Ut ifra dine/deres erfaringer med nærpolitireformen så langt, i hvilken grad har reformen bidratt til ...	Mer effektiv kriminalitetsbekjempelse	136
Ut ifra dine/deres erfaringer med nærpolitireformen så langt, i hvilken grad har reformen bidratt til ...	Et mer synlig og tilgjengelig politi	174
Ut ifra dine/deres erfaringer med nærpolitireformen så langt, i hvilken grad har reformen bidratt til ...	Mer likebehandling av innbyggerne (likere polititjenester)	126
Ut ifra dine/deres erfaringer med nærpolitireformen så langt, i hvilken grad har reformen bidratt til ...	En styrking av politiets kriminalitetsforebyggende arbeid	155
Ut ifra dine/deres erfaringer med nærpolitireformen så langt, i hvilken grad har reformen bidratt til ...	En styrking av politiets beredskapsevne	141
Hvordan vil du beskrive samarbeidet mellom kommunen og politiet?		177
Hvor godt eller dårlig passer følgende påstander for samarbeidet mellom din kommune og politiet?	Politirådet er en viktig arena for det forebyggende arbeidet i kommunen	174
Hvor godt eller dårlig passer følgende påstander for samarbeidet mellom din kommune og politiet?	Politirådet er en viktig arena for å diskutere kriminalitetsbildet i kommunen	175
Hvor godt eller dårlig passer følgende påstander for samarbeidet mellom din kommune og politiet?	Kommunens SLT-kordinator gjør det lettere å ha et godt samarbeid med politiet om tilretteleggingen av det forebyggende arbeidet	133
Hvor godt eller dårlig passer følgende påstander for samarbeidet mellom din kommune og politiet?	Samarbeidsavtalen(e) omfatter de områdene kommunen mener er viktig for et godt samarbeid	160
Hvor godt eller dårlig passer følgende påstander for samarbeidet mellom din kommune og politiet?	Samarbeidsavtalen(e) gjør det tydelig hva kommunen kan forvente av politiet	160
Hvor godt eller dårlig passer følgende påstander for samarbeidet mellom din kommune og politiet?	Samarbeidsavtalen(e) gjør det tydelig hva politiet kan forvente av kommunen	160
Hvor godt eller dårlig passer følgende påstander for samarbeidet mellom din kommune og politiet?	Politiet følger opp sine forpliktelser slik de er nedfelt i samarbeidsavtalene	159
Hvor godt eller dårlig passer følgende påstander for samarbeidet mellom din kommune og politiet?	Kommunen følger opp sine forpliktelser slik de er nedfelt i samarbeidsavtalene	158
Hvor godt eller dårlig passer følgende påstander for samarbeidet mellom din kommune og politiet?	Politikontakten gjør det lettere å ha et godt samarbeid med politiet	171
Hvor godt eller dårlig passer følgende påstander for samarbeidet mellom din kommune og politiet?	Politikontakten er en sentral støttespiller i kommunens forebyggende arbeid	172
Hvor godt eller dårlig passer følgende påstander for samarbeidet mellom din kommune og politiet?	Politikontakten er viktig for tilliten til politiets arbeid i kommunen	173
Hvor godt eller dårlig passer følgende påstander for politiets innsats i din kommune?	Politiet gjør en god jobb med det forebyggende arbeidet	171
Hvor godt eller dårlig passer følgende påstander for politiets innsats i din kommune?	Politiet har god kunnskap om lokale forhold	172
Hvor godt eller dårlig passer følgende påstander for politiets innsats i din kommune?	Politiet er flinke til å møte barn og unge på skoler, barnehager, og andre møteplasser	168
Hvor godt eller dårlig passer følgende påstander for politiets innsats i din kommune?	Politiet er flinke til å møte innbyggerne på kjøpesentre, eldresentre, festivaler, m.m.	150
Hvor godt eller dårlig passer følgende påstander for politiets innsats i din kommune?	Politiet kommer når vi trenger dem ved alvorlige hendelser	168
Hvor godt eller dårlig passer følgende påstander for politiets innsats i din kommune?	Politiet samarbeider godt med nødeetatene i kommunen også utenom alvorlige hendelser	152
Hvor godt eller dårlig passer følgende påstander for politiets innsats i din kommune?	Politiet har en viktig rolle i kommunens krisehåndtering	177
Hvor godt eller dårlig passer følgende påstander for politiets innsats i din kommune?	Politiet svarer raskt på henvendelser som kommer inn på 02800	111
Hvor godt eller dårlig passer følgende påstander for politiets innsats i din kommune?	Politiet prioriterer deltagelse og arbeidet i politirådet	175
Hvor godt eller dårlig passer følgende påstander for kommunens innsats i det forebyggende arbeid?	Kommunen setter av nok ressurser til å jobbe med det forebyggende arbeidet	171
Hvor godt eller dårlig passer følgende påstander for kommunens innsats i det forebyggende arbeid?	Kommunen har god kunnskap om hvordan det forebyggende arbeidet bør tilrettelegges	175
Hvor godt eller dårlig passer følgende påstander for kommunens innsats i det forebyggende arbeid?	Kommunen samarbeider med andre kommuner for å styrke det forebyggende arbeidet gjennom kunnskaps- og erfaringsdeling	177
Hvor godt eller dårlig passer følgende påstander for kommunens innsats i det forebyggende arbeid?	Kommunen samarbeider med andre aktører (næringslivet, statsforvalteren m.m.) for å styrke det forebyggende arbeidet gjennom kunnskaps- og erfaringsdeling	173