

Kartlegging av natur

NiNapp - den digitale drømmen

Ingunn Limstrand
Seksjonsleder Miljødata og geoinformasjon



Klima

1°C

global temperaturøkning siden
1880

[Les mer om klima](#) >

Naturområder på land

17 %

av Norges areal er vernet

[Les mer om naturområder på land](#) >

Arter

2355

truete arter i Norge

[Les mer om arter](#) >

Hav og kyst

6

ganger større havområder enn
landområder

[Les mer om hav og kyst](#) >

Forurensning og støy

2,1

millioner er utsatt for støy over 55
dBA utenfor huset sitt

[Les mer om forurensning og støy](#) >

Friluftsliv

90 %

av befolkningen går på tur

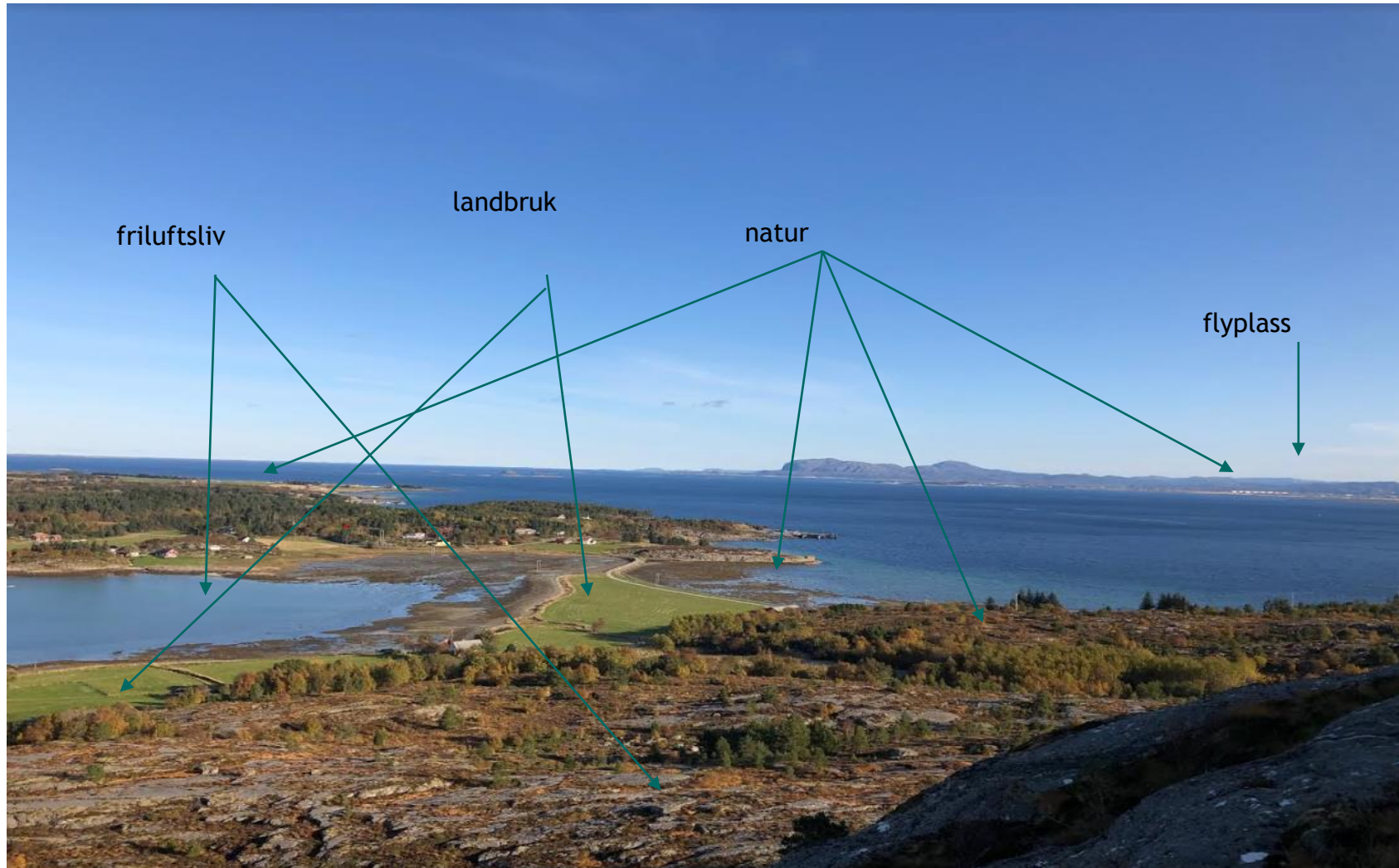
[Les mer om friluftsliv](#) >

Polarområdene

Stråling

Kulturminner

Samfunnsoppdraget





Øvre strandeng preget av strandnellik *Foto: Ulrike Hansen, Miljøfaglig utredning*



Kulturmarkseng *Foto: Ulrike Hansen, Miljøfaglig utredning*



Sanddynesystem, Lofotodden *Foto: Geir Gaarder Miljøfaglig utredning*

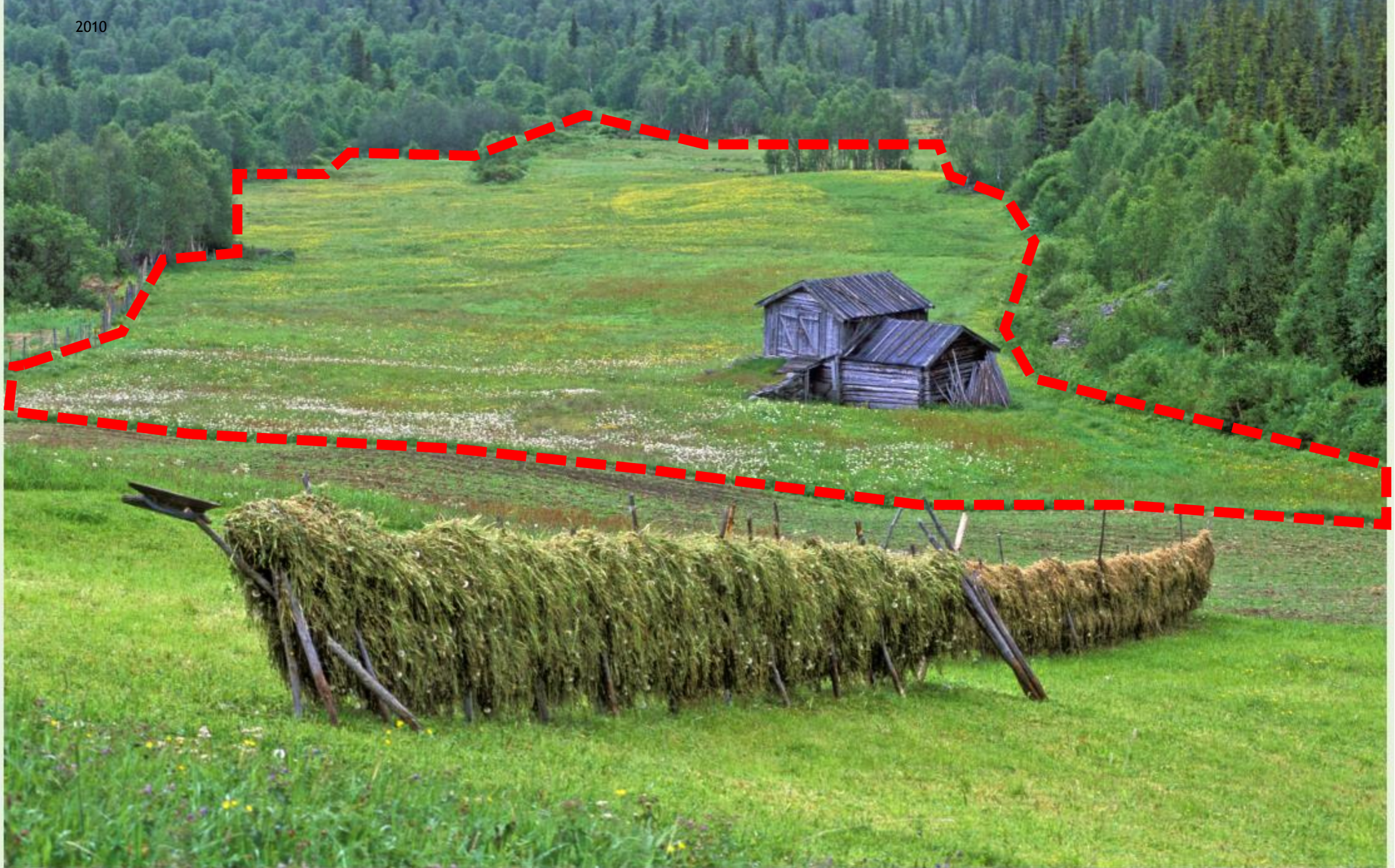


Foto: Thor Østbye



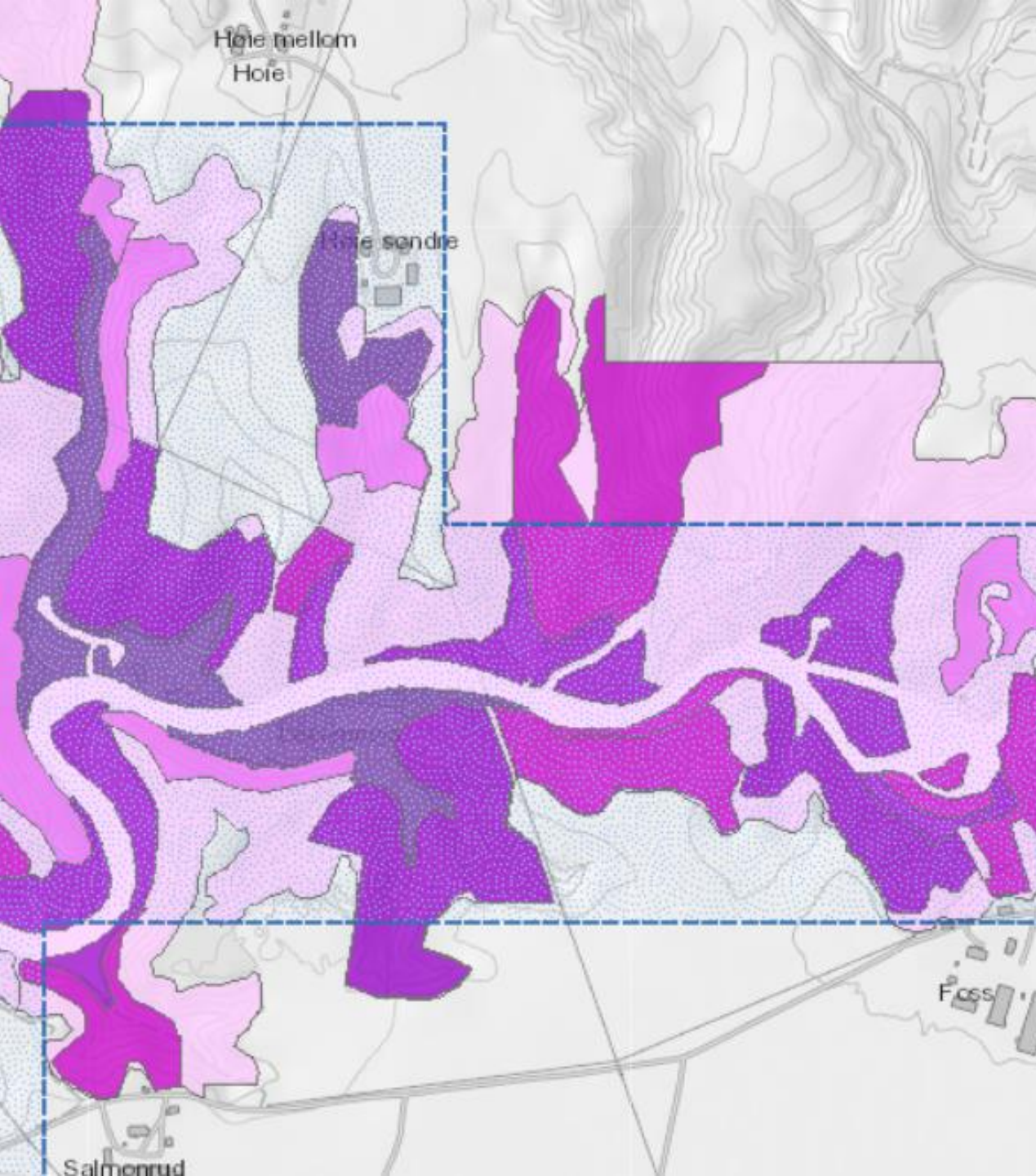
Mål for kartleggingsarbeidet

Tilby et godt naturfaglig kunnskapsgrunnlag

Etablere systemer og verktøy

Forvaltningsrelevante data tilpasset brukerbehovet

Kostnadseffektiv kartlegging



Meld. St. 14

(2015–2016)

Melding til Stortinget

Natur for livet

Norsk handlingsplan for naturmangfold



«Stortinget behandlet den 3.februar 2015 Dok. 8:89 S (2013-2014) om tiltak for en kunnskapsbasert forvaltning av norsk natur. Energi- og miljøkomitéen pekte på at det er et behov for å øke kunnskapen om forekomsten av arter, naturtyper og økosystemer.

Komitéens flertall imøteså at denne stortingsmeldingen skulle inneholde en konkret beskrivelse av utarbeidelsen av et økologisk grunnkart for Norge, jf. Innst. 144 S (2014-2015)»

2015



2019



NINapp - en (dyr) historie om prøving og feiling og prøving igjen (med lykkelig slutt)



Målet er å realisere korteste og sikreste vei fra datafangst til publisering (og billigste)

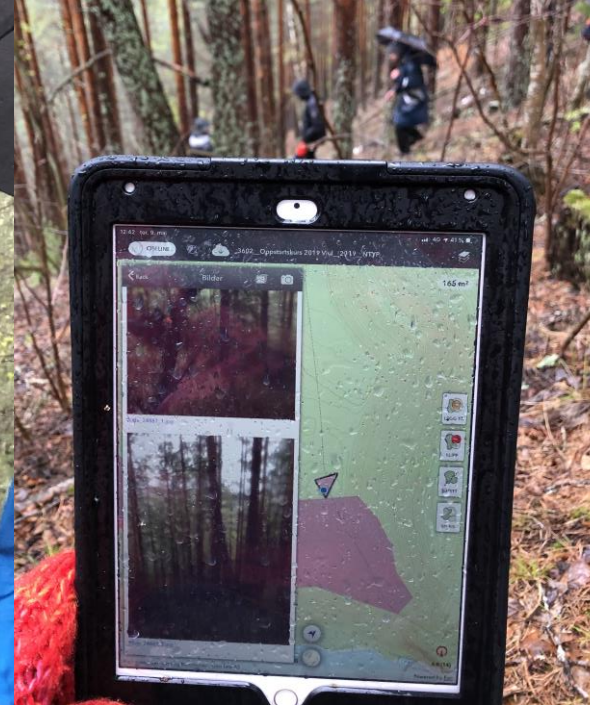


Første digitale feltsesong

- Hybrid app - hyllevare
- Umoden teknologi, batterier, GPS
- Dårlig testing
- Funka ikke offline
- Datatap, synketrøbbel
- Nytt naturtypesystem
- Feltbiologer med «tjukke tommer»

Tilbake til penn og papir?



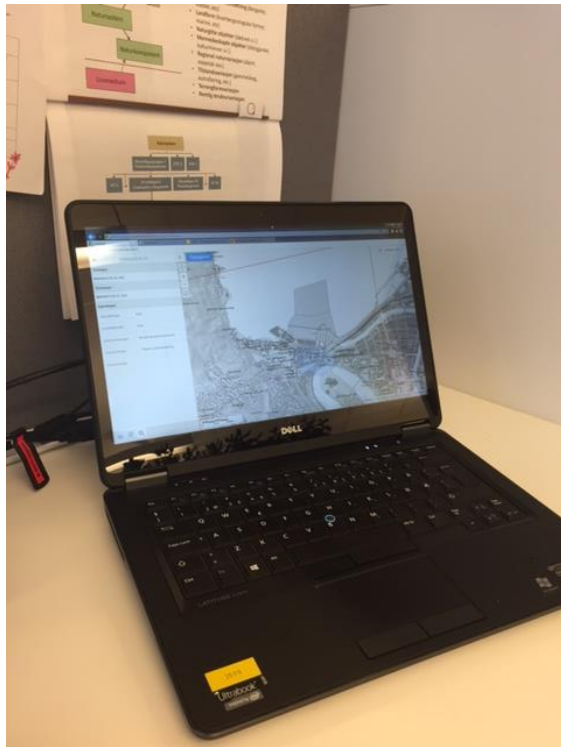






Naturkartleggerne og NiNapp

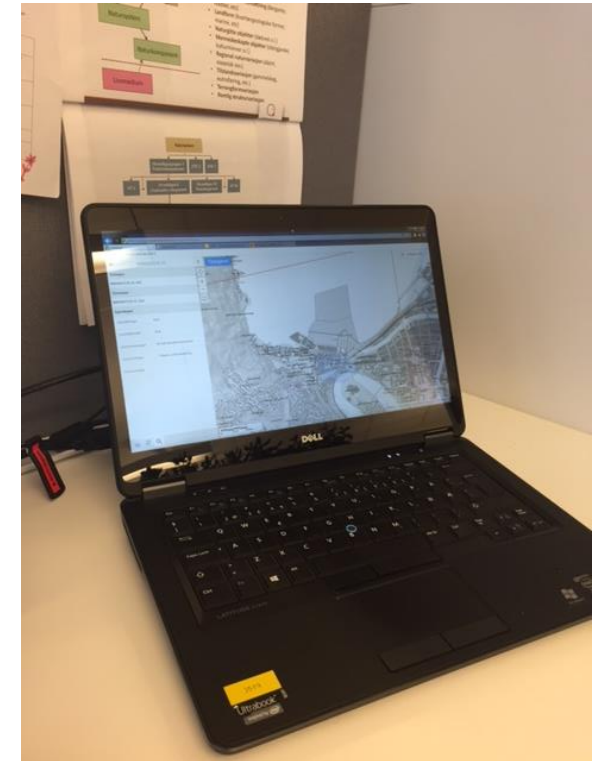
Forarbeid før felt



Feltarbeid online eller offline



Redigering og innsending til godkjenning



Naturtypekartlegging – på kart



Utvalg av naturtyper



Utvalg av areal



Kart som viser hvor naturtypene er

A Naturlig åpne områder under skoggrensa

A3.1 Åpen grunnlendt kalkrik mark i boreonemoral sone

C Skog

C5.1 Frisk kalkgranskog

C5.2 Frisk kalkfuruskog

C10 Gammel lågurtgranskog

C11.1 Gammel furudominert naturskog

C11.2 Gammel furuskog med gamle trær

D Semi-naturlig mark

D2 Semi-naturlig eng

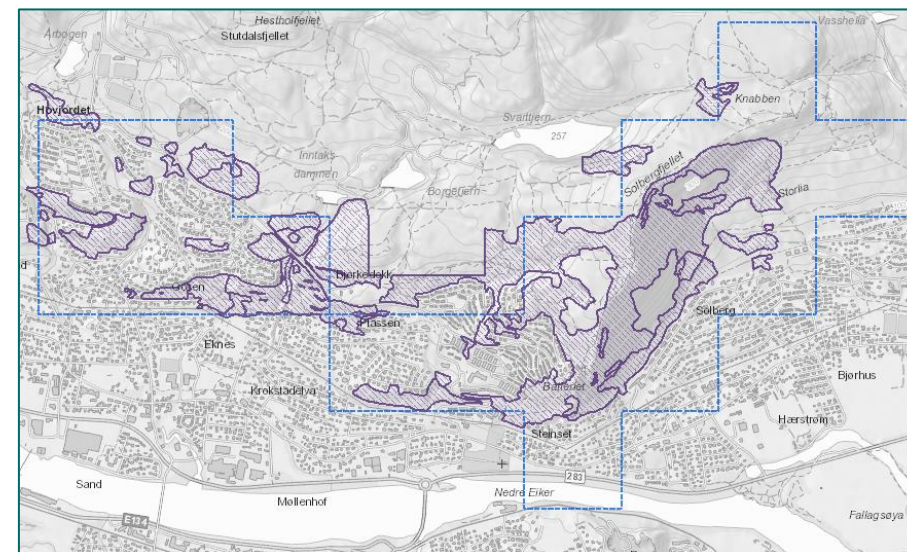
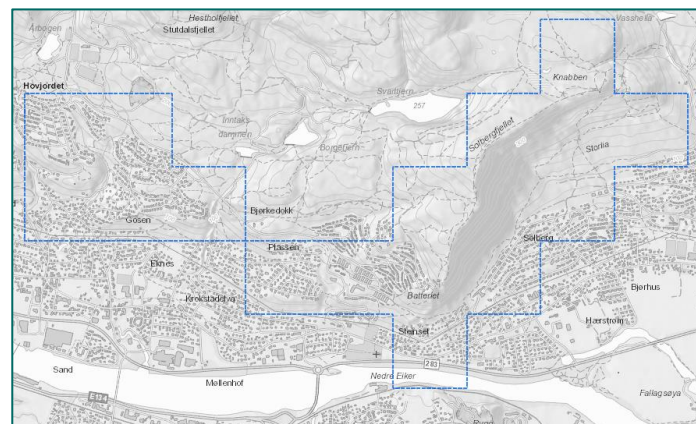
D2.1 Slåttemark

D2.1.1 Lauveng

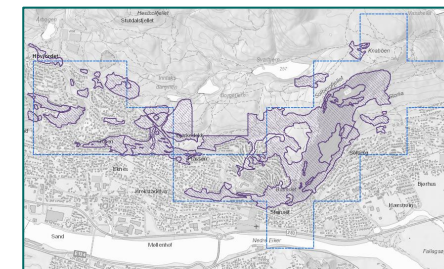
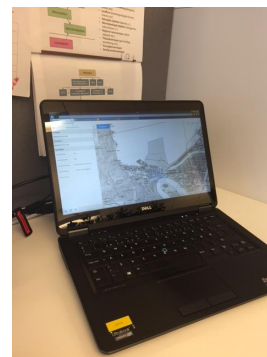
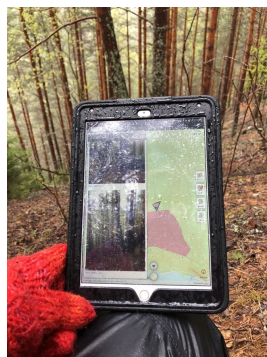
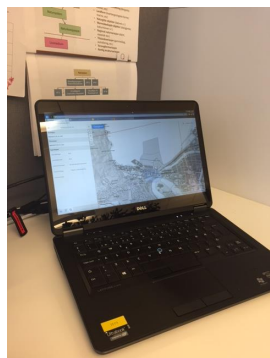
D2.2 Naturbeitemark

D2.2.1 Hagemark

D5 Eng-aktigt sterkt endret fastmark



NiNapp – helautomatisk arbeidsflyt



Publisering

Oppstart

Feltarbeid

Synkronisere

Godkjenne

Kvalitetssikre



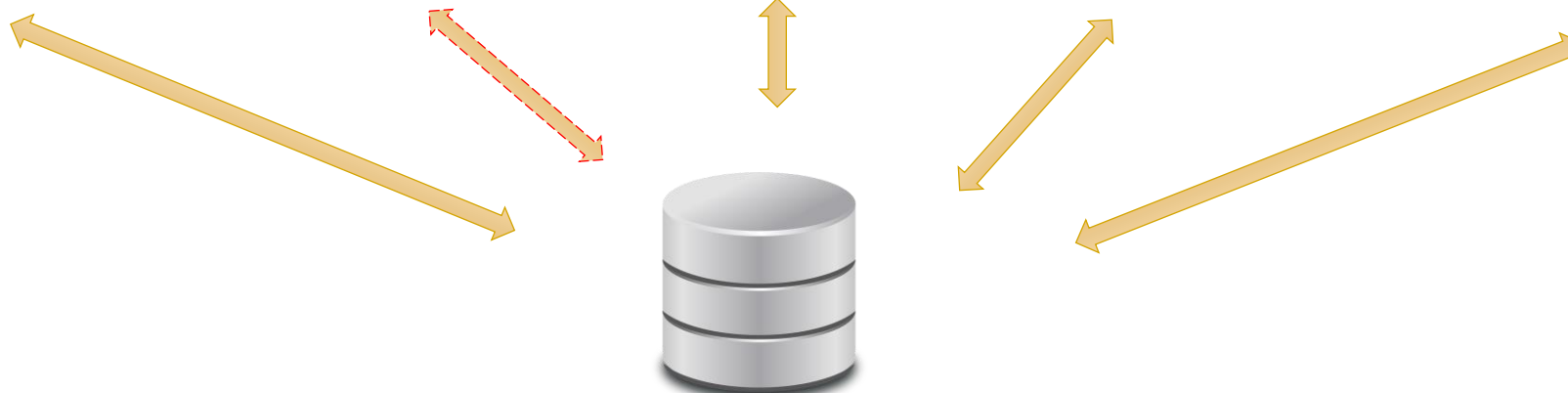
NiNapp web

NiNapp felt

NiNapp felt

NiNapp web

NiN-admin web

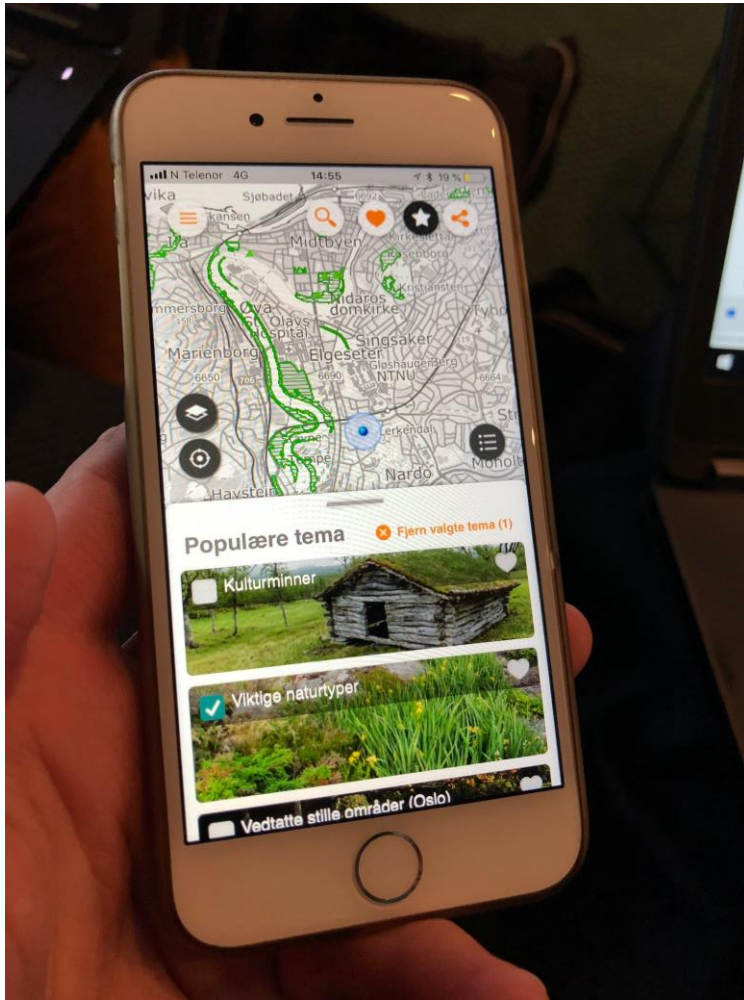


Kartlegging 2019

- Oppdrag for 60 Mkr
- Anbudskonkurransen
 - 17 ulike kartleggingspakker
 - 6682 ruter
- Eksterne bestillere



Naturtyper på alle flater



Ikke sikker | www.gint.no/natur

Søk etter innhold eller legg til et kartlag

DK VERDIFULLE KULTURLANDSKAP	Navn	Verdi	Kulturhistorisk verd	Biomangfoldverdi	MOB-lanprioritet	Sist lastet ned	Faktaark
00000014	Gleshaugen	Interessant	Ukjent	G Ikke vurdert	29.09.2018 02:00	Gått til faktaark	
00000015	Villa	Svært interessant	Interessant	G Ikke vurdert	29.09.2018 02:00	Gått til faktaark	



Høy risiko

- Vær, vind, vann
- Arbeidsprosesser og feltmetoder
- Teknologi offline
- Kort tid
- Høye forventninger
- Kompetanse konsulenter
- Kompetanse arbeidsprosesser



Øvre strandeng preget av strandnettik Foto:
Ulrike Hansen, Miljøfaglig utredning



Suksesskriterier

- Prøve og feile - teknologiutvikling
- Prosjektorganisering OG smidig utvikling
- Tett dialog med brukerne
- Endringsvilje
- Samarbeid med sektorene om teknologi
- Gjøre konsulenter gode på fag
- Rammeavtaler



